

Nr. 07/2022

LICHTENRADER MAGAZIN TEMPELHOFER

NACHRICHTEN
BERICHTE &
REPORTAGEN
von Lichtenrade
bis Tempelhof

**TRYONADT
IMMOBILIEN**

INDIVIDUELL · PROFESSIONELL · ERFOLGREICH

Ihr Spezialist im
Süden Berlins 

sucht Häuser, Wohnungen
und Baugrundstücke.

Gern unterstützen wir
Sie beim Verkauf!



Bahnhofstraße 48 · 12305 Berlin

Tel. 030 - 75 444 88 - 0

Fax 030 - 75 444 88 12

Am Bahnhof 6A · 15831 Mahlow

Tel. 03379 - 20 28 8 - 0

Fax 03379 - 20 28 8 16

info@tryonadt-immobilien.de
www.tryonadt-immobilien.de

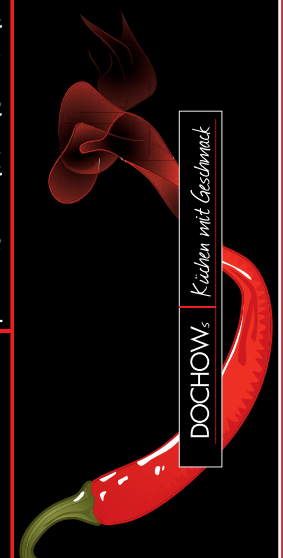


Lichtenrader Eltern demonstrierten im Namen der Kinder für einen sicheren Schul und Hortweg. Seite 10

Foto: Heilmann

DOCHOWs Küchen mit Geschmack
Olaf Dochow
Steglitzer Damm 96/ Berlin-Südende
Tel.: 03092123331
kueche@dochow.berlin

DOCHOWs Küchen mit Geschmack



Kostenlose Werteinschätzung Ihrer Immobilie!

Wolfgang Schulz  Immobilien



Familienunternehmen
seit 1984

Sie, Wir und das gemeinsame Ziel!



Haben auch Sie sich schon einmal gefragt, wieviel Ihre Immobilie wert ist?
Wir ermitteln den Verkehrswert und geben Ihnen kostenlos eine unverbindliche Werteinschätzung.

Besuchen Sie uns im Lichtenrader Damm 3a · 12305 Berlin · 030 741 25 75

EINSTÄRKEN
BRILLE

BERLIN BRILLEN
VIEL BRILLE, WENIG GELD.

GLEITSICHT
BRILLE G1 KLASSIK



Alles inklusive: Mit Fassung,
Gläser entspiegelt
und gehärtet.

49,-

Berlin
Lichtenrade

berlin-brillen.com

Berlin Brillen
Inh.: Axel Steinhage
Bahnhofstr. 9
(Im Ärztehaus)
12305 Berlin
Tel. 030 - 76 80 93 01
Bilder: © iStock



Alles inklusive: Mit Fassung,
spontanverträglich, Gläser
entspiegelt und gehärtet.

99,-

Inhalt

www.IhrMagazin.berlin



Das Spielfest...

...und der Rocktreff sind zurück. Im Volkspark Mariendorf können sich Kinder und Rockfans wieder zwei bzw. drei Tage spielen, genießen oder einfach nur zuhören.

Seite 04

Mikrofaser-Kunst...

...zaubert die Lichtenraderin Gerbera Deeg. Simple Puztappen, die jedermann im Hause hat, werden bei ihr zu lustigen Figuren und Puppen.

Seite 6



Mehr Sicherheit...

...auf dem Weg zur Kita oder zur Schule fordern Lichtenrader Eltern. Durch die Baumaßnahmen der Bahn hat sich das Problem verschärft.

Seite 08 & Titel



Und sonst:

Radlerfest Lichtenrade	Seite 05
Clown Hanna als Soufleuse	Seite 07
Theaterwettkampf auf dem Gutshof	Seite 10
Feuerblumen und Klassik	Seite 10
UN Lichtenrade	Seite 10
Neues vom Wenckebach	Seite 12
Sommer in der Bibliothek	Seite 13
Apokalyptische Musical-Groteske	Seite 14
1. Gartennacht im Park	Seite 15
Bund plant Neubau	Seite 16
Parks werden saniert	Seite 18
Kleinanzeigen	Seite 22
Reiterverein Lichtenrade	Seite 24
Leserbriefe	Seite 25
Ausflug: Bonsaigarten Ferch	Seite 28
Erinnerungen	Seite 31
Raten und Knobeln	Seite 20, 21 & 32

Die nächste Ausgabe des Magazins
erscheint zum 03. August
Anzeigen- und Redaktionsschluss 22. Juli

Impressum

Herausgeber

Gerd & Ewa Bartholomäus

Verlag

Ewa Bartholomäus Verlagsservice

Bank Berliner Sparkasse,
IBAN: DE 03 1005 0000 1450 0270 04

Redaktion

Gerd Bartholomäus (ViSdP):
Anger 15, 15754 Heidensee,
033 767/899 833, 0151/15 67 28 10
Info-Agentur@t-online.de

Anzeigen

Alfred Abrahamczyk:
030/932 30 65 0176 - 63 41 30 88

Walther Bauer:
030/25 74 09 49, 0172/ 88 58 146

Marina Heimann:
0171/ 72 42 700

Linda Groß:
030/99 54 83 83; 0163/232 61 25

Gerhard Schiller:
0178/749 38 46

Gerhard Zerwer:
030/662 10 67, 0173/248 39 78

Grafik
Roland Schreiner: 68 05 92 32
eMail: indy@indysign.net

Zahn- und ProphylaxeCenter



- Parodontologie / Parodontalchirurgie
- Implantologie / Knochenaufbau
- Zahnerhalt / Endodontie
- Kinder- und Jugendbehandlung
- Prophylaxe / Dentalhygiene
- Ästhetische Zahnmedizin



Priv.-Doz. Dr. Nicole Pischon

Karl-Marx Straße 24 • 12529 Schönefeld OT Großziethen
Tel.: 03379-5829 488 • info@zahnarzt-pischon.de
www.zahnarzt-pischon.de

SANITÄTSHAUS

Ein Familienbetrieb in Buckow

Kompressionsstrümpfe in modischen Farben

medi

Sicherheit, Stabilität
und spürbare Entlastung
im Alltag und Freizeit



Ihr Fachhandel mit der individuelle Beratung

Hauptgeschäft:
Buckower Damm 199
12349 Berlin
Geöffnet: Mo. - Fr. 9 - 16 Uhr
Tel.: 030 - 66 70 77 89

Filiale:
Alt-Buckow 11a · 12349 Berlin
Geöffnet: Mo. - Do. 9 - 18 Uhr
Fr. 9 - 15 Uhr · Sa. 9 - 13 Uhr
Tel.: 030 - 21 96 72 62

Familienrestaurant Reisel

Liebe Gäste,
die Zeit ist gekommen, dass das "Familienrestaurant Reisel"
zum 30. September 2022 für immer seine Türen schließt.

Danke für 30 wunderbare Jahre, mit vielen großartigen
Gästen, die auch zu Freunden wurden.
Danke für Ihre Treue und Wertschätzung.
Danke an alle meine Mitarbeiter, die mich unterstützt haben.
Danke an alle meine Lieferanten und Geschäftspartner, die
mir zur Seite standen.

Mit allen guten Wünschen für die Zukunft
Herzlichst Ihre Monika Reisel

Digitalisierung

Unsere neue Regierung scheint endlich die wahren Probleme unseres Landes erkannt zu haben. Es sind nicht Coronakrisen, das Gesundheitssystem, die Wirtschaft oder Kriege, nein es ist die mangelnde Digitalisierung. Erst, wenn wir dieses Problem beseitigt haben, dann geht es uns gut. Wenn an jeder Milchkanne im Land endlich ein superschnelles Glasfasernetz zur Verfügung steht, dann ist die Zukunft angebrochen, was interessieren uns dann noch fehlende Arbeitskräfte nachlassende Ingenieurskunst oder was uns sonst so in der Vergangenheit belastet hatte. Und es gibt gute Ansätze auf dem Weg dahin. Die Heimbüro während Corona und eventuelle gesetzliche Regelungen für die Zeit danach sorgen auch dafür, dass wir weniger Autofahren.

Und wenn erst alle Akten auch in Gerichten und Grundbuchämtern digitalisiert sind, können wir die Vorzüge der neuen Welt schätzen lernen.

Ein bisschen beunruhigt mich dabei, dass man sagt, es sei noch nie soviel Papier verbraucht worden, wie seit der Einführung des papierlosen Büros. Das kann ja heiter werden, aber vermutlich wird Papier sowieso der neue Goldstandard. Viele Papierfabriken haben während Corona ihre Maschinen von Papier auf Pappe umgestellt, um die Kartons für die zahlreichen Online-Bestellungen zur Verfügung stellen zu können. Und dass kein Holz mehr nachkommt aus den russischen Weiten verschärft das Problem. Allein für das Schreiben und Verfielfältigen dieser Glosse muss man bad wohl bald einen größeren Kredit aufnehmen.

Aber vielleicht sehe ich es als analog-gebürtiger Mensch einfach ein

bisschen schwarz. Ich bin halt schon bei dem Versuch gescheitert, meine persönlichen Akten komplett zu digitalisieren und für die Einstellung meines Handy brauche ich immer die Hilfe meiner Frau.

Ganz schlimm wird es bei allem, bei dem damit erworben wird, es sei intuitiv bedienbar. Dann bin ich raus, weil intuitiv für mich das Gegenteil von logisch ist.

Deshalb habe ich mich schon vor Jahrzehnten gestraubt auf eine Firma mit dem Apfel umzusteigen und bevorzugte das logische, wenn auch manchmal nicht einfach zu verstehende Fenster-System. Bei einem Fenster sieht man ja auch klarer als bei einem Apfel, in dem auch schon mal ein Wurm stecken kann.

Sieht man sich allerdings in der Welt um, muss man feststellen, dass viele schon weiter sind als ich. Die Situation im Restaurant, vier Gäste an einem Tisch, drei tippen in ihr kleines Gerät, irritiert mich immer wieder. Unterhalten die sich nun digital untereinander oder wollen sie der Welt mitteilen, mit wem sie zusammen ausgehen und unterhaltsame Gespräche führen oder führen könnten, wenn man es den wolle.

Wissenschaftler haben herausgefunden dass der Daumen bei den Nachkommen in modernen Zivilisationen wieder länger und beweglicher wird, weil man ihn zum Schreiben auf kleinen Telefon-Tastaturen benutzen muss. An der Zeigefinger-Handhabung beim Eintippen erkennen wir übrigens jene, die bis heute nicht in der Moderne angekommen sind.

Nur unsachliche Kritiker führen an, dass auch Affen einen sehr beweglichen Daumen haben.

Leider haben die Wissenschaftler nicht herausgefunden, ob im gleichen Maße wie der Daumen beweglicher wird, das Gehirn abstumpft. Denn dafür gibt es ja deutliche Anzeichen. Versuchen sie mal ein Ge-

spräch zu führen mit jemandem, der eines dieser Mini-Computer benutzt und dabei längst die Phase der Sucht überschritten hat. Bevor er ihnen auf eine klare Frage antwortet, muss er erst die entsprechende App abrufen. Apps, das ist für alle, die noch nicht vom I-Phone-Fieber befallen sind, kleine Hilfsprogramme, mit denen man alle möglichen sinnvollen oder sinnlosen Sachen machen kann, Preise vergleichen, Musik identifizieren oder eben Rat einholen.

Böse Zungen behaupten, Entwickler seien dabei, eine App zu konstruieren, die den nachwachsenden Sprösslingen den Weg in die Alltagsfähigkeit ebnet. Also etwa Aufgaben, wie ein Bild aufhängen. Unsereiner holt Hammer und Nagel, möglicherweise Wasserwaage und Zollstock und macht es klar. Die Enkel-Generation verfährt dann folgendermaßen: Nagel mit Handy einscannen, App aufrufen und dann anhand der Bilder den Hammer identifizieren und nach bebildeter Anweisung Nagel einschlagen.

Will man sich trennen, macht man das heute per Telefon völlig geräuschlos. Eventuell hilft ja auch eine App bei der richtigen Formulierung. - Liebeskummer?- Ach was, man schreibt sich einfach den Frust vom Hals. Vorbei die Zeiten, in denen solche Briefe von Liebe und Schmerz oder der Welterkenntnis ganze Bücher füllten. Übrigens Bücher - das nebenbei für die jüngere Generation - das sind die klein bedruckten Teile, die bei den Eltern im Regal stehen und die nicht sprechen, was der Herr aus einer alten Bankwerbung beim Aufklappen des Buches leider nicht verstanden hat „Ich höre gar nichts“, bemängelt er. Aber vielleicht gibt es ja bald eine App dazu, „Wie lese ich ein Buch“, hofft Ihr

Gerd Bartholomäus

Kurz-Info

Marienfelder Chaussee

Grün- zu Blühstreifen

Die Bezirksverordnetenversammlung (BVV) von Tempelhof-Schöneberg beschloss auf Antrag der Grünen mit großer Mehrheit, das Bezirksamt aufzufordern, den Grünstreifen auf der Marienfelder Chaussee künftig mit Wild- und Blühpflanzen zu versehen. So soll der Streifen, der bisher mit Gras bewachsen ist, insektenfreundlicher werden. Lediglich die AfD stimmte gegen den Antrag. Warum, blieb unklar.

Jazz für alle

Panik Stompers

Es wird wieder Jazz geboten vom Verein „Jazz für alle“. Allerdings müssen sich die Musikliebhaber vorerst auf einen anderen Veranstaltungsort vorbereiten: Ohne Eintritt kann man an zunächst bei der Märkischen Landfrau, 20 Meter hinter der Stadtgrenze von Lichtenrade, Lichtenrader Chaussee 14, 12529 Großziethen, im Biergarten klassischen alten Jazz hören.

Im Juli treten zunächst die bekannten Panik Stompers auf.

Das Orchester gibt es seit dem Frühjahr 2005. Die Musiker sind seit über vierzig Jahren aktiv in



der traditionellen „Hot Jazz Szene“ tätig. Detlef Passlack hat nach Beendigung seiner aktiven Dienstzeit als Verkehrspilot seine Klarinette geölt und das Orchester gegründet.

Samstag, 23. Juli 15 - 18 Uhr

Und vormerken: Im August sind die Sunday Stompers an der Reihe.

Gegründet als Quartett und heute bestehend als Quintett, spielen die Sunday Stompers den New Orleans Jazz im traditionellen Stil, erweitert mit einigen Rhythm & Blues Titeln. Wolfgang, Bob und Klaus Sonntag spielten alle mal in der White Eagle New Orleans Jazzband ab den 70er Jahren.

Samstag, 27. Aug. 15-18 Uhr

DEUTSCHLANDS

TRABER-DERBY

06.08. - 21.08.2022

RENNBAHN BERLIN-MARIENDORF
rennbahn-berlin.de

DERBY-MEETING
SAMSTAG, 06.08. - SONNTAG, 21.08.2022

<p>SAMSTAG, 06.08. - 13.00 UHR IMMOBILIEN & MEDIEN RENNTAG VON KLARER MARIEN- JAUSS DEUTSCHES STUTTEN-DERBY 2022 FINALE NEWCOMER-SERIE MONTE-MEILE 2022 3J. INLÄNDER-SERIE POWERED BY PMU SUPER TROT CUP ELIMINATION</p>	<p>SONNTAG, 07.08. - 13.00 UHR RENNTAG DER HOTELLERIE VON KLARER MARIEN- JAUSS DEUTSCHES TRABER-DERBY 2022 FINALE SILBER-SERIE CHARLIE-MILLS-MEMORIAL KRITERIUM DER DREIJAHRIGEN KRITERIUM DER DREIJAHRIGEN STUTTEN</p>	<p>FREITAG, 19.08. - 16.30 UHR RENNTAG DER SIGNAL IDUNA 100. JAHRE- MEISTERSCHAFT DER AMATEURE DERBY-MARATHON BRUNO-CASSIRER-RENNEN 2022 DEUTSCHE NACHWUCHS-MEISTERSCHAFT</p>	<p>SAMSTAG, 20.08. - 10.30 UHR EDUARD WINTER - RENNTAG MARIEN- JAUSS DEUTSCHES STUTTEN-DERBY 2022 SUPER TROT CUP FINALE JÄHRLINGS-AUKTION MONTE-DERBY 2022 GOTTLIEB- JAUSS-MEMORIAL 2022</p>	<p>SONNTAG, 21.08. - 13.00 UHR DERBY - RENNTAG TROTTO DI 127. DEUTSCHES TRABER-DERBY 2022 DERBY-REKORDMEILE JUGEND- PREIS DERBY CHAMPIONS-RENNEN GASTEFAHREN DER PFLEGER*INNEN</p>
---	--	--	---	---

Veranstalter:
MG Mariendorfer Trabrenn GmbH & Co. Verwaltungs-KG,
Mariendorfer Damm 222-298, 12107 Berlin

Kurz-Info

Musikschule

Neue Kurse für 55+

Die Leo Kestenbergs Musikschule bietet ab August in der Alten Mälzerei neue Kurse für die Generation 55+

Das „Offene Singen für Leib und Seele“ ist für alle, die gerne singen und die einen bunten Mix aus Volks-, Abend- und Jahreszeitenliedern aus Beatles-Folk- und Musicalsongs mögen. Für alle Singbegeisterten, die in Lieblingsliedern gemeinsam schwelgen wollen, ist ein Treffen an mehreren Samstagen im Jahr vorgesehen. Wer Lust hat, kann unter der Leitung von Gesine Matthes-Weitzel dabei sein; Anmeldung unter:

Gesine.matthes-weitzel@lkms.de; di. & do., 12.30 - 14.30 Uhr unter Telefon 90277 3784. Hier gibt es auch weitere Informationen. Das Angebot ist kostenfrei!

Der „Fröhliche Morgenchor“ findet ab August regelmäßig immer mittwochs von 11.00 bis 12.20 Uhr statt. Wer Spaß am Singen von bekannten und unbekannt alten und neuen, gefühlvollen, frechen und fröhlichen Liedern hat, ist hier willkommen. Auch Stimmführung und Bewegung kommen nicht zu kurz.

Kostenlose Schnuppertermine am: Mittwoch, 10. und 17. August, jeweils 11.00 Uhr. Leitung und Information: Heike Gerber heikegerber@t-online.de oder alexander.riedmueller@ba-ts.berlin.de; mi., 11.00 - 13.00 Uhr, (030) 902 77 75 11. Kosten: 19,33 Euro/Monat.

Alle Angebote finden im Spielraum in der „alten Mälzerei“ in der Steinstraße 41 in Lichtenrade statt.

M. Heimann



So war es vor der Coronapause und so soll es wieder werden: Spiel, Sport und Spaß auf dem Spielfest.

Mariendorf

Das Spielfest und der Rocktreff im Volkspark sind wieder zurück

Endlich wieder drei Tage Livemusik! Nach zweijähriger Pandemiepause findet der 37. Rocktreff vom 1. bis 3. Juli, unter freiem Himmel und bei freiem Eintritt im Stadion des Volksparks Mariendorf, Prühlstraße 90, 12109 Berlin, statt.

Eröffnung ist Freitag, (1. Juli) von 18 bis 23 Uhr. Weiter geht das Amateurbandfestival am Samstag, von 16 bis 23 Uhr und am Sonntag, von 16 bis 20 Uhr.

Aus hunderten Bewerbungen wurden für den diesjährigen Rocktreff 16 Bands ausgewählt, das Rocktreff ist damit das größte der Stadt, vielleicht sogar ganz Deutschlands. Die Bands: **Freitag, 1. Juli:** 18 Uhr: Total Thunfisch Terror Team; 19 Uhr: Kassettenricardo; 20 Uhr: Crawling Noise; 21 Uhr: Born a Rebel; 22 Uhr: Vianova; **Samstag, 2. Juli:** 16 Uhr: Sector 5; 17 Uhr: Amalia; 18 Uhr: Inge & Heinz; 19 Uhr: Eleven Years; 20 Uhr: Robin; 21 Uhr: Heavyseas; 22 Uhr: Nox;

Sonntag, 3. Juli: 16 Uhr: El Funko; 17 Uhr: Ende Neubau; 18 Uhr: Pherax; 19 Uhr: Damage per Second. www.rocktreff.de

Seit 1984 ist das Jugendamt Tempelhof-Schöneberg Veranstalter und übernimmt die Grundfinanzierung vom Rocktreff und dem Spielfest, aber ohne Sponsoren und Unterstützer geht es nicht. Der Rocktreff ist ein nicht-kommerzielles Festival, das ausschließlich durch Zuwendungen, Sponsoren und die Unterstützung von ehrenamtlichen Helferinnen und Helfer getragen wird.

Die Technik kommt größtenteils als kostenlose Leihgabe von Firmen. Veranstaltungsträger beider Veranstaltungen ist seit 1997 die



Aus Hunderten Bewerbungen wurden 16 Rock-Bands ausgesucht.

CPYE Komitee zur Förderung von Jugendaustauschprojekte e.V. und rund 5000 ehrenamtliche Arbeitsstunden steckt die Crew in die Organisation des Festivals. Dominik Ziebarth arbeitet im Vorstand des Vereins CPYE, seit 2009 gehört er mit zum Organisationsteam und dieses Jahr wird er das Rockfestival moderieren. Marco Herrmann ist für die Pressearbeit zuständig.

Infos: www.cpye.de. Traditionell übernimmt der Vorsteher der Bezirksverordnetenversammlung Stefan Böltes die Schirmherrschaft.

Infos: www.rocktreff.de

Parallel zum Rocktreff jeweils von 12 bis 18 Uhr wird am Samstag und Sonntag das Fußballstadion zu einer großen Spielwiese. Bei freiem Eintritt gibt es viele Sport- und Spiel-Angebote für Groß und Klein. Das Spielfest steht unter dem Motto: Dein Spiel, Dein Spaß, Dein Recht.

Die Themenbereiche Action, Kunst und Wissenswertes werden das Spielfest zu einem informati-

ven, spannenden und erlebnisreichen Wochenende machen! Das Event für Kinder, Jugendliche und Familien, wird unterstützt vom Bezirksamt Tempelhof-Schöneberg, dem Jugendamt, Stadt und Land, Edeka Lenkeit, PieReg Druckcenter, Catering Company, stilbrand Designwerkstatt, nitz + nitz GmbH und der Unternehmer-Initiative Tempelhofer Damm e.V. sowie dem CPYE e.V..

Viele Spiel- und Mitmachangebote stehen bereit, wie Sackhüpfen, Kinderschminken, Dosenwerfen, Spielfest-Rallye, Torschussanlage, Lichtschrankenlauf oder Leitergolf.

Zwischen 13 und 15 Uhr am Samstag und bis 16 Uhr am Sonntag ist ein Programm auf der Stadt und Land-Bühne geplant. Die Mitglieder des Kinder- und Jugendparlaments des Bezirks haben Fragen an zwei Bezirkspolitiker vorbereitet. Den Fragen der Kids stellt sich am Samstag der Veranstalter des Spielfestes, Jugendstadtrat Oliver Schworck und am Sonntag



LANGUAGES
IN LICHTENRADE

**Lerne Englisch für den Urlaub -
Sommerschnäppchen
für den Einzelunterricht!**

Es sind noch ein paar Plätze frei in
unserer netten Seniorengruppe-
vereinbaren Sie eine Schnupperstunde!

Telefon: 01522-198 86 92
Languages in Lichtenrade • Hilbertstr. 2



Das 1. LiRadlerfest endete in fröhlicher Runde an der Alten Mälzerei.

Radfahrerfest Lichtenrade

Umweltgruppe plädiert für Fahrrad-Nord-Süd-Route

Am Sonntag 12. Juni fand in Lichtenrade das erste Radfahrerfest statt. Unter dem Motto „Radwege für Lichtenrade“ stellte die Ökumenische Umweltgruppe Lichtenrade zwei für den Süden Tempelhofs wichtige Projekte öffentlich vor.

Zum einen geht es darum, dass einige der Straßenabschnitte mit Kopfsteinpflaster einen Asphaltstreifen erhalten sollen, so dass die beiden S-Bahnhöfe, die Schulen und Geschäfte des Ortsteil gut mit dem Fahrrad erreichbar sind. Zum anderen fällt es auf, dass es zwischen Lichtenrade und der Innenstadt keine organische Radwegeverbindung gibt. Die Umweltgruppe geht davon aus, dass sich hierfür der vorhandene Nord-Süd-Korridor der Dresdner Bahn anbietet. Mithilfe vergleichbar geringer Baumassnahmen ergibt sich entlang der Bahntrasse ein akzeptabler Streckenverlauf auf vorhandenen Nebenstraßen mit weniger Fahrtunterbrechungen und geringerer Lärm- und Abgasentwicklung als entlang der Hauptverkehrsstraßen. Diese

Wegführung würde die S-Bahnhöfe der S 2 miteinander verbinden und würde beim S-Bahnhof Priesterweg an den vorhandenen Radschnellweg 6 anschließen.

Im Laufe des Vormittags kamen nacheinander in großer Zahl interessierte Familie aus Lichtenrade und diskutierten angetregt die auf den Schautafeln zur Schau gestellten Pläne. Die für Verkehrswege zuständige Stadträtin Saskia Ellenbeck beglückwünscht die Ökumenische Umweltgruppe zur Idee des Fahrradfestes und begrüßte die Pläne ausdrücklich. Zugleich verwies sie auf die personellen Engpässe ihrer Abteilung. In den Pausen versorgte die in Lichtenrade neu entstandene Initiative LebensMittel-Punkt die Besucher mit köstlichen vegetarischen Bouletten. Für die vorzüglich Jazzmusik sorgte das Trio P 25 mit Torsten und Fabian Piper sowie Frank Müller. Das Erste „LiRadlerfest“ endete mit einem fröhlichen Korso der blumengeschmückten Räder unter einem blauen Sommerhimmel.

Reinhart Kraft

☞ Schirmherr und Bezirksbürgermeister Jörn Oltmann.

Am Spiel- und Mitmach-Eldorado nehmen folgende Ehrenamtliche teil: die Kinder- und Jugendeinrichtungen des Veranstalters, das Jugendamt Tempelhof-Schöneberg, viele freie Träger, wie: Integrationsmanagement „BENN“ (Berlin Entwickelt Neue Nachbarschaften) Mariendorf-Tempelhof, Berlin Biker Crew, Burgbelagerung Michael Grass, Cabuwazi-Zirkus, Ev. Kita Mariendorf, FAM- FrauSuchtZukunft e.V., Hort Rudolf Hildebrand Grundschule, Jugendberufsagentur Check Up, Kinderhoffnung e.V., Kinder- und Jugendparlament, Mariendorfer Hockey Club e.V., Nachbarschafts- und Selbsthilfzentrum (NUSZ) in der ufaFabrik e.V., outreach gGmbH, TSV Mariendorf 1897 Berlin e.V., TSV Marienfelde, TSV Marien-

dorf e.V. Die Stadt und Land als einer der Hauptsponsoren ist mit Spielangeboten vertreten. Edeka Lenkeit gibt Anleitungen für gesunde Ernährung. Die legendäre Sportschule Lothar Nest ist dabei. Das THW beteiligt sich mit einem Kugellabyrinth und die DLRG mit Knotenkunde und Rettungsballziehen.

Am Eingang des Fußballstadions werden wieder kostenlos für beide Veranstaltungen Programmhefte mit vielen Informationen verteilt. Volkspark Mariendorf, Prühlstraße 90, 12109 Berlin-Tempelhof, zwischen den U-Bahnhöfen Alt-Mariendorf U6 Alt-Mariendorf, 181, M76, 179, 277, X76, M77 und Westphalweg. (U6 Westphalweg 282), sehr begrenzte Parkplätze.

www.Spielfest-Mariendorf.de
Marlies Königsberg

KIEBGIS
Vertragswerkstatt und Verkauf
Miele Metz LOEWE.
TechniSat jura
SAT u. BK-Anlagenbau und Reparatur
Bahnhofstraße 18 · 12305 Berlin
Telefon 76 40 41 40 · Telefax 76 40 41 50
HiFi · Video · Fernseh · Service · Telekom · eigene Meisterwerkstatt

Frieden Immobilien u.g. Seit 1967
KOSTENLOS Wertermittlung Ihrer Immobilie.
Tel.: 030 6645019
immotipp@t-online.de
Neuköllner Str.249, 12357 Berlin
Eilt
Ein 3.000.000,-€ INVESTMENT gesucht!
Wir vergolden Ihre Immobilie!

LICHTENRADER MAGAZIN NACHRICHTEN, BERICHTE & REPORTAGEN von Lichtenrade bis Tempelhof
TEMPELHOFER
Gut Informiert

SPIELEKUNST
LICHTENRADER DAMM 41-43
12305 BERLIN WWW.SPIELEKUNST.DE
TEL (030) 74 20 69-09 FAX -11
MO-FR 9:30-18:30 SA 10:00-14:00
SpieleKunst
Allerlei Schönes für Kleine und Große

umsorgt Seniorenbetreuung
Betreuung mit Herz und Verstand.
Im Alter zuhause leben.

Wir bieten:

- Einkaufsservice
- Begleitung zum Arzt
- Hilfe im Haushalt
- Beratung und Unterstützung von pflegenden Angehörigen
- Vorlesen, Spiele spielen, Ausflüge, Spaziergänge
- Hilfe bei der Körperpflege

Und vieles mehr. Sprechen Sie uns gerne an.

Wir rechnen mit der Pflegekasse ab!
Denise Wilken | 0176/ 798 90 616
www.umsorgt-seniorenbetreuung.de

Kurz-Info

Marienfelde

Sommerfest der GHO

Die Gustav-Heinemann-Oberschule in Marienfelde lädt am 4. Juli wieder einmal zu ihrem 15. großen Sommerfest ein.

Die Besucher erwarten Aktionen mit Sport, Spaß und Spiel, z. B. Skilanglauf, Schach, Rudern, Basketball, Slackline, Theater, Street Dance.

Montag, 4. Juli, 15 - 19 Uhr
Waldsassener Straße 62,
12279 Berlin

Bibliothek

Bilderbuch-Kino

Die Stadtteilbibliothek Lichtenrade bietet auch im Juli ihre beliebte Kinder-Reihe „Bilderbuchkino für Kinder ab 4 Jahren an: Bilderbuchhelden ganz groß erleben – Vorlesen mal anders!“ Zwei Veranstaltungen sind geplant:

„Ab aufs Brett“ von Kwame Alexander

Bill will unbedingt surfen. Nur, Fred möchte lieber lesen. Aber Lesen ist doch sooo langweilig, findet Bill. Wirklich? Nicht wenn man die abenteuerlichste Geschichte der Welt liest...

Mittwoch, 13. Juli, 16 Uhr

„Mozart & Robinson und der gefährliche Schiffbruch von Nele Moosi“ von Gundi Herget

Mozart, die Hausmaus, und Robinson, die Feldmaus, sind trotz aller Unterschiede beste Freunde. Was natürlich nicht heißt, dass sie immer einer Meinung sind. Der Regen prasselt aufs Dach und Mozart möchte einfach nur in Ruhe in seinem Buch lesen – aber da hat er die Rechnung ohne Robinson gemacht! Der möchte nämlich bitteschön ein richtiges Abenteuer erleben und Mozarts Buch bringt ihn auf eine Idee...

Mittwoch, 27. Juli, 16 Uhr

„Die Teilnahme ist kostenfrei. Eine Anmeldung ist erforderlich! Stadtteilbibliothek Lichtenrade Tel. 030/90277-8286, Mail stabi-lichtenrade@ba-ts.berlin.de oder vor Ort in der Stadtteilbibliothek (Mo, Mi, Fr 12 – 18 Uhr, Di + Do 12 – 16 Uhr).“

Stadtteilbibliothek Lichtenrade
Alte Mälzerei, Steinstraße 41
12307 Berlin
Aktuelle Öffnungszeiten:
Mo., Mi., Fr., 12 - 18 Uhr, Di., u.
Do., 12 - 16 Uhr



Gerbera Deeg (56) zeigt drei ihrer Lieblingswerke: „Petra das Hippo“, „River der Pinguin“ und „Hildegard das Schwein“. Fotos: Bothe

Lichtenrade

Außergewöhnlich: Lichtenraderin macht Kunst aus Mikrofaser-Lappen

An Gerbera Deeg ist nicht nur der Vorname außergewöhnlich. Außergewöhnlich ist auch, womit sie sich in ihrem Lichtenrader Haus beschäftigt – die 56-Jährige macht aus simplen Mikrofaser-Putzlappen liebevoll Kunst.

Ihre Motive entnimmt sie der Tierwelt. Sie zeigen Ferkel und Hasen, Flusspferde und Pinguine, Fledermäuse und Kraken oder Hunde und Maikäfer. Und sie gibt ihnen Namen wie Fred, Hildegard oder Petra. „Meine Kreativität sucht sich immer neue Bahnen“, sagt sie lachend.

Die Idee zu dieser Art von Kunst kam ihr gewissermaßen aus der Not heraus. Wie viele andere Künstlerinnen litt auch Gerbera Deeg unter der Corona-Pandemie. Bis dahin hatte sie vor allem handgeknotete Armbänder und Schmuck aus Silberbesteck hergestellt und überwiegend auf Kunstmärkten verkauft. „Doch dann war auf einmal alles vorbei“, so die gebürtige Schleswig-Holsteinerin. „Eineinhalb Jahre lang wurde alles abgesagt, nichts lief mehr.“

Als sie – beruflich größtenteils zur Untätigkeit verdammt – im vergangenen Spätherbst aus einem Küchenputztuch ein Weihnachtsbäumchen kreierte, kam ihr die Idee, daraus Kunst zu machen. Und um nicht mehr abhängig vom Verkauf auf Märkten zu sein, beschloss sie, die Lappenkunst ausschließlich im Internet anzubieten (zu bestellen unter www.lappenkunst.de).



Fledermäuse, Bienen, Schmetterlinge – das ist nur eine kleine Auswahl von Gerbera Deegs Arbeiten.

Die Tierchen, die zum Teil auch als Magnetanhänger für Kühlschränke dienen können, kosten pro Stück zwischen 3 und 7 Euro. „Das hängt ganz vom Arbeitsaufwand ab“, verrät die Künstlerin. „Für manches brauche ich nur 20 Minuten, für anderes wiederum mehrere Stunden.“

Außergewöhnlich ist auch die ganze Lebensgeschichte von Gerbera Deeg: Die gelernte Erzieherin wanderte 1991 nach Italien aus, lernte dort ihren Mann kennen und lebte mit ihm sechs Jahre in einem Dorf in der Nähe von Rom. Dann beschloss das Paar, nach Berlin zu ziehen.

Wenig später kam die gemeinsame Tochter Chiara zur Welt. Doch der Säugling litt unter dem sogenannten Goldenhar-Sydrum, wurde mit nur einem Ohr und ohne Gehörgänge geboren. Dazu kamen noch

Fehlbildungen im Gehirn. Die Ärzte machten Gerbera Deeg nur wenig Hoffnung. Dann verließ auch noch Chiaras Vater die kleine Familie. Doch die Künstlerin nahm die gewaltige Herausforderung an.

„Dann machst du halt als Einzelkämpferin weiter“, sagte sie zu sich selbst. Seitdem organisiert sie mit ungeheurer Energie ihr Leben mit Chiara, die mittlerweile 22 Jahre alt ist. Und sie schafft es sogar noch, sich auch um ihre an Demenz erkrankte Mutter zu kümmern.

Für ihr Engagement wurde sie mittlerweile mit dem Pflegebär der Diakonie ausgezeichnet. Und sie sagt so bescheiden wie kämpferisch: „Kopf in den Sand stecken kommt für mich nicht in Frage.“

Matthias Bothe



Clown Hanna tritt in der ufaFabrik als Souffleuse auf.

Photo: Adriano Heitmann

ufaFabrik

Clown Hanna arbeitet mit Hingabe als Souffleuse

Clown Hanna ist eine existenzielle Spielerin. Ihre Geschichten - ohne Worte, aber voll Brabbelei - sind tragisch-komische Metaphern auf unser hoffnungsloses Strampeln nach Glückseligkeit. Sie gibt alles: tollpatschig und zornig, verquer und verrückt, berührend und poetisch. In jedem Stück kreierte Hanna ein absurdes Universum, in dem sie als eine Art Donna Quijote neue Windmühlen bekämpft. Sie scheitert immer – das aber grossartig.

Im Juli ist sie in der ufaFabrik zu sehen mit ihrem Stück „Die Souffleuse“.

Souffleusen sind eine vom Aussterben bedrohte Art aus der Familie der Wurzelgemüse. Sie schauen von unten auf die Welt. Sozusagen aus dem Loch heraus. Sie kennen das ganze Stück und alle Darstellenden.

Niemand aber kennt sie. Ihr Einflüstern ist nur gefragt, wenn denen im Lichte der Faden reisst.

Souffleuse Hanna lebt fürs Theater. Und unterm Theater.

Sie hat es sich im Bühnenuntergrund gemütlich eingerichtet. So kann sie praktisch aus dem Bett arbeiten und braucht sich nur bis Brusthöhe herauszuputzen. Mehr sieht man eh nicht von ihr. Für das Publikum ist sie ohnehin eine Unsichtbare.

Hanna arbeitet mit Hingabe. Die Schauspieler erkennen sie an der Stimme - und am Fussgeruch. Es ist

ein schattiges und doch kein schlechtes Leben. Sie hat sich damit abgefunden und amüsiert sich gar auf eigene schrullige Art.

Doch eines Tages wird das alte Haus geschlossen, um einem modernen Theater Platz zu machen. Leider haben alle vergessen, diese tolle Neuigkeit auch der Souffleuse mitzuteilen.

Gardi Hutter hat sich an der Schauspiel Akademie in Zürich (SAZ, heute ZHdK, Hochschule der Künste) ausgebildet und hat nach drei „Gesellenjahren“ im CRT (Centro di Ricerca per il Teatro) Milano, mit den „Maestros comicos“ Mario Gonzales, Nani Colombaioni und Ferruccio Cainero, ihren eigenen Clown Stil entwickelt.

Seit 1981 hat sie neun Clown-Theaterstücke produziert und sie seither 3600 Mal in 33 Ländern gespielt. Während der Saison 2000 war sie Clown im Schweizer National Circus Knie.

Sie hat 17 nationale und internationale Kunstpreise erhalten.

Als Höhepunkt trat sie 1992, anlässlich der 700 Jahr Feier, als putzende „Hofnarrin“ im Schweizer Parlament auf.

Eintritt: 20 €, Ermäßigt: 16 €, Studenten (nur im VVK): 12 €

Überdachte Freiluftbühne

Do. 21. - Fr. 22. Juli, 20.30 Uhr

Überdachte Freiluftbühne

ufaFabrik, Viktoriastr. 10-18,

12105 Berlin Tempelhof

(030) 755 030

Rolladen und Markisen
HERZIG

Tel. 030 / 66 93 05 08 · 0178 / 205 56 15
www.rolladen-herzig.de · info@rolladen-herzig.de

Ihr Rolladen- und Markisenexperte aus Rudow nova hüppe

Rollläden & Jalousien
Markisen & Markisentücher
Fenster & Türen (Neumontage)
Insektenschutz

Beratung · Planung · Aufmaß vor Ort
Montage · Reparatur
Umrüstung auf Motorbetrieb · Wartung

FRANK IMMOBILIEN Meine Region. Mein Makler.

WAS IST IHRE IMMOBILIEN WERT?
Jetzt kostenlos bewerten!

Krokusstraße 93 | 12357 Berlin-Rudow
www.frank-immobilien.eu

Jetzt telefonische Beratung buchen!
030 664 11 53

TERMIN ONLINE BUCHEN
www.madlon-persicke.de

Haarstudio
Madlon Persicke

Haarstudio Madlon Persicke · Steinstraße 26 · 12307 Berlin
Fon 76 58 73 81 · Fax 74 00 66 71 · info@madlon-persicke.de
Öffnungszeiten: Di. - Fr. 9-18 Uhr · Sa. 9-14 Uhr

Gardinen · Auslegeware
Gardinen-Waschservice
Polsterarbeiten
Malerarbeiten
Jalousien · Markisen
Rollläden · Rollos
elektr. Antriebe
Insektenschutz

RAUM AUSSTATTER- UND SÄTTLER-INNUNG BERLIN

Birkhölzer

Alt-Rudow 61 · 12355 B-Rudow · Tel.: 663 50 13
Bahnhofstr. 44, 12305 B-Lichtenrade · Tel.: 744 60 52

Kurz-Info

Stadtbibliothek

Engagiert gegen Müll

Die Mitarbeiter der Bezirkszentralbibliothek sind vom Müll rund um die Bibliothek genervt. Und so entstand im Bibliothekskollegium der Wunsch, ein Zeichen gegen die ständig stark vermüllten Zugänge und Flächen rund um die Bezirkszentralbibliothek zu setzen und initiieren eine Müllsammel-Aktion mit Hilfe der BSR-Plattform „Kehrbürger“.

Am 8. Juni fand nun der erste Termin statt. Das Kollegium, ausgestattet mit orangenen Westen, Handschuhen und Greifzangen, wurde dabei tatkräftig von Bezirksbürgermeister Jörn Oltmann und Bezirksstadtrat Tobias Dollase unterstützt.



Bezirksbürgermeister Jörn Oltmann (links) und Bezirksstadtrat Tobias Dollase (rechts) legen fleißig mit Hand an bei der Müllsammel-Aktion vor der Bezirkszentralbibliothek.

Bezirksstadtrat Tobias Dollase bewertet die Aktion: „Die Menge des gesammelten Mülls war erschreckend groß“. Er freute sich über das Engagement der Bibliotheksmitarbeiter. Bei der Aktion ist prompt eine weitere Idee entstanden: „Künftig wird der kurioseste Fund prämiert mit einer der begehrten Bibliotheks-Jutetaschen!“, kündigt Dollase an.

Weitere Termine stehen bereits fest: 6. Juli, 3. August und 7. September, jeweils ab 16 Uhr.

Treffpunkt ist immer am Eingang der Bibliothek, Götzstraße 8, 12099 Berlin. Das Kollegium freut sich über alle engagierten Bürger, die mithelfen möchten.

Zeitschriften
einfach günstig
mieten!

weissgerberlesezikel.de
030/740 748 70



Lichtenrader Eltern demonstrieren im Namen der Kinder für einen sicheren Schul- und Hortweg.

Lichtenrade/ Titel

Schulwege sind durch den Ausbau der Dresdner Bahn akut gefährdet

Ein sicherer Schul- bzw. nach Schulschluss Hortweg sollte für alle Grundschüler eigentlich eine Selbstverständlichkeit sein. Aber auch in unserem Lichtenrade ist das zurzeit nicht der Fall, da gerade die Dresdner Bahn ausgebaut und der Verkehr durch die Seitenstraßen gelangt wird. Unsere Kinder sind dadurch massiv gefährdet!

Konkret geht es um folgende Situation: Durch den Ausbau der Dresdner Bahn und den damit verbundenen Straßensperrungen wie der Bahnhofstraße kommt es in den parallel laufenden Nebenstraßen zu einem erhöhten Verkehrsaufkommen und schweren LKW Verkehr.

Betroffen ist hiervon der Schulweg aller Kinder der Käthe-Kollwitz-Grundschule in der Mellener Straße, die aus östlicher Richtung zur Schule müssen und nicht über die Bahnhofstraße die Schule erreichen. In Höhe des Rehagener Platzes müssen überwiegend die Erst- und Zweitklässler die Goltzstraße überqueren, um zum Schulgebäude zu gelangen.

An dieser Stelle gibt es zwar eine ausgewiesene 30er Zone und einen



Baustellenfahrzeuge im Kreuzungsbereich Hilbertstraße, Wolziger Zeile, Goltzstraße, Lortzingstraße.
Fotos: Heimann

Hinweis auf Schulkinder, was allerdings die meisten Autofahrer nicht daran hindert, sich in beiden Richtungen an parkenden Autos vorbeizuschlängeln bzw. Geschwindigkeitsbeschränkung nicht einzuhalten.

Die Kinder haben durch diese Verkehrsdichte kaum eine Chance, die Straße zu überqueren. Diese Situation gestaltet sich in der Mellener Straße ähnlich.

Besonders gefährlich ist es jedoch an der Kreuzung Hilbertstraße Ecke Wolziger Zeile, Mozartstraße und Lortzingstraße. Diese Kreuzung ist für alle Fußgänger und Fahrradfahrer gefährlich, insbesondere aber für die Grundschüler

und wird sich wohl erst nach Fertigstellung der Bahntrasse entschärfen, wenn die Wolziger Zeile für den Autoverkehr gesperrt wird. Kurzzeitig wurde zwar vonseiten der Bahn an der Hilbertstraße unmittelbar vor der Wolziger Zeile ein temporärer Zebrastreifen eingerichtet, jedoch durch die Einrichtung einer neuen Haltestelle wieder entfernt.

Eine gegründete Elterninitiative fordert seit Jahren eine Verbesserung der Schulwegsituation, leider ohne wirkliche Ergebnisse. Auch auf meine Anfrage bei der zuständigen Bezirksstadträtin Saskia Ellenbeck vom Bündnis 90/Die Grünen kam zunächst keine Antwort. ☞

Bauernstübchen

Raucher-Kneipe mit WLAN und 4 Großbildfernsehern

Geöffnet: 10 - 0 Uhr?
So. 10 - 22 Uhr?

Bahnhofstr.39 · 12305 Berlin · Tel : 7445326
www.facebook.com/bauernstuebchen.lichtenrade
www.bauernstuebchen-lichtenrade.de









A. Wolfsturm von den Grünen und A. Drewitz, Mitorganisatorin der Aktion Zebra.

Um sich Gehör zu verschaffen, haben knapp 100 Eltern und Kinder der Käthe-Kollwitz-Grundschule zusammen mit Erziehern zweier Horte die „Aktion Zebra“ ins Leben gerufen und sind am 25. Mai 2022 auf die Straße gegangen, um auf diese unhaltbare Situation aufmerksam zu machen.

Sie forderten Zebrastreifen und evtl. Bedarfsampeln an den gefährlichen Stellen bzw. gut einsehbare Überquerungsmöglichkeiten durch absolute Halteverbote.

Die Kinder trugen selbstgestaltete Schilder mit Aufschriften und rollten an entsprechenden Stellen einen mitgebrachten Zebrastreifen aus.

An der Demonstration nahm u. a. auch die Bezirksverordnete Annabelle Wolfsturm, politische Sprecherin mit Schwerpunkt Fußverkehr Bündnis 90/Die Grünen teil, um sich ein Bild von der Situation vor Ort zu machen. Annabelle Wolfsturm versprach, sich der Sache anzunehmen und entsprechende Informationen an die Bezirksstadträtin Saskia Ellenbeck vom Bündnis 90/Die Grünen weiterzuleiten. Zeitnah erhielten Eltern, Schul- und Hortleitungen eine Antwort.

Auch meine Anfrage wurde nun sehr zügig von Bezirksstadträtin Ellenbeck beantwortet:

„Auch wenn sich der besagte Bereich in einer Tempo-30-Zone befindet und damit Lichtsignalanlagen nicht vorgesehen sind, liegt mir die Schulwegsicherheit sehr am Herzen. Daher bin ich sehr dankbar, dass das Straßen- und Grünflächenamt - trotz Personalnot - zwei Sofortmaßnahmen in

Angriff genommen hat:

1. An den Kreuzungen Goltzstraße/Ecke Kirchbachstraße und Rehagener Straße wurde die Einsehbarkeit für den Fußverkehr überprüft. Es wurde ein Haltverbot am Rehagener Platz angeordnet, um die Sicht zum Fließverkehr zu verbessern. Die Umsetzung ist zeitnah geplant.

2. An der Kreuzung Goltzstraße/Ecke Mellener Straße ist ebenfalls eine Verbesserung der Sichtachsen durch verkehrliche Maßnahmen geplant (Abordnung von Parkplätzen). Diese Maßnahme befindet sich aktuell im Anhörungsverfahren. Auch an der Kreuzung Hilbertstraße/Wolziger wollen wir in der Tat eine möglichst schnelle Lösung erzielen und sind aktuell in der Prüfung von Maßnahmen. Allerdings können wir derzeit nicht sagen, ob sich hier eine kurzfristige Lösung realisieren lässt. In jedem Fall wollen wir mittelfristig an dieser Kreuzung auch eine bauliche Veränderung, um die Situation zu entschärfen. Insgesamt möchte ich mit dem im Haushalt vorgesehenen Stellenaufwuchs im Verkehrsbereich insbesondere das Thema Fußverkehr und die Schulwegsicherheit auf die politische Agenda der nächsten Jahre setzen!“

Somit führte die von den Eltern organisierte Demonstration „Aktion Zebra“ auch dank der anwesenden Bezirksverordneten Annabelle Wolfsturm zu erste Erfolge und man kann nur hoffen, dass die Sorgen und Ängste der Kinder, Eltern und Erzieher auch weiterhin ernst genommen werden und schnelle, unbürokratische Lösungen gefunden werden. *Marina Heimann*



SOMMERANGEBOTE

THALASSA

Griechischer Supermarkt & Feinkost



Griechischer Supermarkt & Feinkost
Griechische Spezialitäten • Mediterrane Lebensmittel • Feinkost • Süßigkeiten • Getränke • Wein



10% Rabatt bei Vorlage der Anzeige auf Feinkost

Bestellungen von Vorspeiseplatten für Ihre Festlichkeiten

Lichtenrader Damm 45 A · 12305 Berlin
Geöffnet: Mo. - Fr. 9 - 19 Uhr · Sa. 9 - 16.30 Uhr
Telefon & Bestellungen: 030 - 70 78 23 31
Kostenloser Kundenparkplatz auf dem Hof
Einfahrt neben GYROS KING

Grafik- & Webdesign
 680 59 232 www.INDYSIGN.net
 CONCEPTS THAT WORK
 Grafik- & Webdesign • Beschriftungen • Advertdesign



ZUM MATCHPOINT

FRANCESCO

ITALIENISCHE KÜCHE



Bedienungs- und Küchenkraft gesucht!

Franziusweg 114 – 128, 12307 Berlin
 Tel: 030 – 397 929 86 · info@zum-matchpoint.de

Öffnungszeiten:
Montag: 12.00 Uhr – 22.00 Uhr
Dienstag: Ruhetag
Mittwoch bis Sonntag: 12.00 Uhr – 22.00 Uhr



Teilnehmer am Theater-Wettkampf im Schloss Britz: TSB-20-Globe-Gruppe.

Gutshof Britz

Spontaner Theater-Wettkampf mit dem „Theatersport Berlin“

Die Kulturstiftung Schloss Britz präsentiert im Juli auf der Freilichtbühne eine etwas besondere Theateraufführung mit dem „Theatersport Berlin“.

Zwei Teams messen sich in der hohen Kunst des Spontantheaters. Theater auf Zuruf aus dem Publikum, immer ganz nah und aktuell. Es entsteht eine einzigartige, lebendige, humorvolle Atmosphäre zwischen Bühne und den Zuschauenden, Zwischenrufe sind erlaubt! Aktion und Reaktion, das macht den Zauber dieser archaischen Kunstform aus.

Theatersport Berlin brachte im Jahre 1995 das Improtheater in die

Hauptstadt und entwickelte es immer weiter. Für Menschen ohne Theatererfahrung ist das immer wieder das beste Angebot, um die unmittelbare Kraft des Theaters mal selbst zu erleben.

Für Britz gibt es wieder eine ganz spezielle Show mit viel spontan entstehender Musik: Neuköllner Eigenheiten, historische Geschichten... alles wird hier möglich: Was könnte sich vor 250 Jahren auf diesem Gutshof ereignet haben?

Routine Rollberg gegen Brilliant Britz! Die Mannschaften schenken sich nichts. Wer wird gewinnen? Freilichtbühne ist die Arena. Das Publikum führt Regie und

kürt nach mehreren Runden die Gewinner der Herzen.

Die Besetzungen variieren von Vorstellung zu Vorstellung, um in immer wieder neuen Konstellationen gemeinsam zu spielen und sich herauszufordern:

Mit dabei sind u.a. Michi Maxi Schulz, Johann Jakob Würster (Britz), Ina Gercke, Marin Cactas, Barbara Klehr, Robert Munzinger, Henning Flintholm, Mando...
Eintritt: 18 €, erm. 13 €

9. u. 16. Juli, 19.00-20.45 Uhr
Freilichtbühne Schloss Britz

Alt-Britz 73, 12359 Berlin
Tel: 030 / 609 79 23-0
www.schlossbritz.de

Britzer Garten

Im Mittelpunkt bei Feuerblumen 2022 steht die Wiener Klassik

Am 20. August 2022 findet im Britzer Garten wieder der Klassiker unter den Open-Air-Veranstaltungen statt. Das traditionelle „Feuerblumen und Klassik Open-Air“ steht im Sommer 2022 ganz im Zeichen der Wiener Klassik.

Unter der Leitung von Christoph Hagel spielen die Berliner Symphoniker auf der offenen Bühne am See neben Beethoven bekannte Stücke von Mozart und Haydn. Der international angesehene Dirigent, Pianist und Regisseur Hagel möchte Begeisterung für die Musik der großen Meister der Klassik wecken: Die Besucher erwartet ein stimmungsvoller Spätsommerabend, wenn das vor über fünf Jahrzehnten gegründete Berliner Sinfonieorchester Beet-

hovens „Eroica“, Mozarts „Nachtmusik“ und viele weitere bekannte Werke spielt.

Den Höhepunkt zum Abschluss bildet wie jedes Jahr das festliche Feuerwerk, das den Nachthimmel mit bunten Feuerblumen erhellt. Tickets für das Feuerblumen und Klassik Open-Air sind im Vorverkauf an den Kassen des Britzer Garten, an Theaterkassen und anderen ausgewählten Vorverkaufsstellen sowie im Internet unter www.reservix.de erhältlich.

Ermäßigte Eintrittskarten sind nur in Verbindung mit einer Jahreskarte 2022 der Grün Berlin gültig. Die Ermäßigung kann jeweils für nur eine Eintrittskarte in Anspruch genommen werden.

Die Jahreskarte ist am Veranstaltungstag zusammen mit der Eintrittskarte vorzuzeigen. Die Jahreskarten für 2020 oder 2021 sind

für den auf 2022 verlegten Termin weiterhin als Ermäßigungsnachweis gültig. Kinder bis zum vollendeten 5. Lebensjahr haben freien Eintritt, ausgenommen sie beanspruchen einen Sitzplatz.

Einlass in den Britzer Garten ab 14.00 Uhr nur noch mit gültiger Sonderkonzertkarte.

Anfahrt: Mohriner Allee: U6 Alt-Mariendorf / Bus 181 bis Haltestelle »Rotkopfweg«
Buckower Damm: S/U-Bhf. Hermannstr. / Bus M44 bis Haltestelle »Britzer Garten«
Sangerhauser Weg: U6 Alt-Mariendorf / Bus 179 bis Haltestelle »Sangerhauser Weg«
Eine Veranstaltung der Grün Berlin Service GmbH

Samstag, 20. August, 19.30 Uhr
Britzer Garten Eingang Sangerhauser Weg 1, 12349 Berlin
Karten ab ab 22,00 €

Lichtenrade

Lichtenrade so UNL lädt zum

Plogging

Am 2. Sonntag im Monat findet wieder Plogging in Lichtenrade statt. Beim letzten Mal, am Sonntag, den 12. Juni, wurde auf rund 5 km rund um die östliche Lichtenrader Stadtgrenze geploggt, also gejoggt und dabei Müll eingesammelt (abgeleitet vom schwedischen Wort „plocka“ - „aufheben, pflücken“). Diesmal nehmen wir uns den Roseneck-Spielplatz zum „Warm-Up“ vor und dann geht es den ehemaligen Mauerstreifen entlang Richtung Süden.

Es werden Laufschuhe und bequeme Laufkleidung empfohlen. Das Unternehmer-Netzwerk stellt Handschuhe und Müllbeutel sowie im Anschluss Desinfektionsmittel und Wasserflaschen zur Verfügung.

Plogging
So., 10. Juli, 18.30 Uhr - 19.30 Uhr
Roseneck-Spielplatz
Küstriner Ecke Oranienburger Straße,
12305 Berlin

UNL-Netzwerktreffen am 13. Juli

Am 2. Mittwoch im Monat, den 13. Juli, findet wieder um 19 Uhr unser UNL-Netzwerktreffen bei „Didis Jul

TRUMDOMIZIL.IMMOBILIEN

Inhaberin:
Corinna Kastenschmidt | M.A.
DEKRA zertifizierte Sachverständige
für Immobilienbewertung - D1

Ihre Immobilienmaklerin
für Berlin und Umland

Buckower Chaussee 148
12305 Berlin

Tel: 01573-7507787
info@traumdomizil.immobilien
www.traumdomizil.immobilien

akku-wechsel.de

Taschenlampen & Batterien



Buckower Chaussee 148, 12305 Bln.

Tel.: 030 212 39 839

welcome@akku-wechsel.de



soll sauberer werden, um wieder zum Plogging



Weinvertrieb“ (Dossestraße 4, 12307 Berlin) statt. Thema des Abends ist die Grundsteuerreform. Wir freuen uns, dass hierzu unser Mitglied Frank Behrend von der Frank Behrend Wohnungsverwaltung GmbH und Vorsitzender des Grundeigentümergebietes Berlin-Lichtenrade e.V. einen kurzen Vortrag hält.

Netzwerktreffen
Mittwoch, 2. Juli, 19 Uhr
„Didis Weinvertrieb“
Dossestraße 4, 12307 Berlin

Die UNL lädt erneut zum Plogging, also zum Joggen mit Müllaufsammeln. Treff: Roseneck-Spielplatz

kommen zum 2. Business-Frühstück in Lichtenrade“. Das Unternehmer-Netzwerk Lichtenrade, kurz UNL, trifft zum lockeren Austausch bei Kaffee und Frühstück im 'Wernicke' in der Goltzstraße 4 in 12307 Berlin alle Selbstständigen, Unternehmerinnen und Unternehmer sowie freiberuflich Tätige.

2. Business-Frühstück
27. Juli, 9 Uhr
Wernicke, Goltzstraße 4
12307 Berlin

Business-Frühstück Lichtenrade

Am 4. Mittwoch des Monats, den 27. Juli ab 9 Uhr, heißt es „Herzlich Will-

Aus Lichtenrade - für Lichtenrade!
www.un-lichtenrade.de kontakt@un-lichtenrade.de



Foto: Gerd Altmann, Pixabay

Zeit-Spar-Tipp Nr. 5:

Schluss mit Aufschieberitis

Wer kennt es nicht? Wir haben eine unangenehme Aufgabe vor uns oder wir sind sowieso der Typ, alles bis auf den letzten Drücker aufzuschieben. Dann sind Zeitdruck, Stress, Hektik und Nachtschichten vorprogrammiert.

Oft hat die Aufschieberitis auch damit zu tun, dass wir von der Größe der Aufgabe entmutigt werden. Eine wirksame Strategie gegen die Aufschieberitis ist die 5-Minuten-Regel: Sie nehmen sich ein Mi-

ni-Scheibchen der unangenehmen Aufgabe vor und erledigen sie innerhalb von 5 Minuten. Der sogenannte Zeigarnik-Effekt sorgt dafür, dass Sie ziemlich schnell mit der Aufgabe weiter machen.

Wie dies genau funktioniert, finden Sie hier: <https://marenkaiser.de/schlussmitderaufschieberitis-stress-undhektik-vermeiden/>

Dr. Maren Kaiser -
Zeitlotse & Business-Coach

Unternehmer-Netzwerk Lichtenrade

c/o Allianz Generalvertretung Christiane Fuchs

☎ 50 93 180 - 50

www.un-lichtenrade.de

30 Jahre seit 1992

Werbeagentur Detlef Linek

WERBUNG

...wir bringen Farbe in Ihr Leben

webdesign · grafik · druckerzeugnisse
logo · beschriftungen · außenwerbung
inserate · fotos · bildbearbeitung u.v.m.

Taunusstr. 69 | 12309 Berlin | info@werbung-lichtenrade.de
www.werbung-lichtenrade.de | Tel.: 030-700 777 77

LIChTENRADER
MAGAZIN
TEMPELHÖFER

NACHRICHTEN
BERICHTE &
REPORTAGEN
von Lichtenrade
bis Tempelhof

Gut Informiert

Lesen Sie das aktuelle
**Lichtenrader und das Rudower
Magazin auch im Internet:**
www.lhrMagazin.berlin



ZZB.de

Zahnmedizinisches
Zentrum Berlin

Fachabteilungen für

- ✓ mikroskopische Wurzelbehandlung
- ✓ Mund-Kiefer-Gesichtschirurgie & Implantologie
- ✓ zahntechnisches Meisterlabor

📍 Bahnhofstraße 9
Berlin-Lichtenrade

☎ 030 - 705 509 0



Mo. bis Fr. 7-20 Uhr
Sa. 8-13 Uhr

Kurz-Info

ufaFabrik

Festival der Maultrommel

Im Juli wird die ufaFabrik zum ultimativen Maultrommel-Treffpunkt: Für alle die bereits „Jew's Harp“ spielen oder neugierig darauf sind! Gemeinsam mit dem Kesselhaus in der Kulturbrauerei präsentiert die Fabrik das weltweit einzigartige Maultrommel-Fest „9. Jew's harp festival & congress 2022“. Hier kommen die besten Maultrommler zusammen, um vor interessiertem Publikum zu spielen, ihre Techniken weiterzugeben und um zu diskutieren. Die



über 100 Teilnehmer*innen stammen aus insgesamt 35 Kulturen und Ländern. An vier Tagen erwarten die Besucher spannende Konzerte, Sessions, Workshops, Diskussionen, Vorträge, Rituale und ein Maultrommel-Markt.

Eine Kooperation zwischen Kesselhaus in der Kulturbrauerei und der ufaFabrik.

get2Card, Scheckheft, Berlin Welcome Card, Joycard, Luups, BerlinCard können nicht eingelöst werden.

Uhrzeiten und Preise werden zu einem späteren Zeitpunkt bekannt gegeben.

**9. Intern. Maultrommelfestival
Jew's harp festival & congress
Mi. 27.- Sa. 30. Juli, 10.00 Uhr**

Überdachte Freiluftbühne
ufaFabrik, Viktoriastr. 10-18,
12105 Berlin Tempelhof
(030) 755 030,
www.ufafabrik.de

Tempelhof

Wenckebach-Krankenhaus: CDU will eine „Portalklinik“ durchsetzen

Der Kampf um die Zukunft des Wenckebach-Krankenhauses geht immer noch weiter: Der Einwohnerantrag einer Bürgerinitiative, die gegen die Verlegung des Tempelhofer Hospitals ins Schöneberger Auguste-Viktoria-Klinikum (AVK) ist, wurde von der Bezirksverordnetenversammlung (BVV) in den Gesundheitsausschuss verwiesen. Gleichzeitig will die CDU-Fraktion im Abgeordnetenhaus durchsetzen, dass das Wenckebach als „Portalklinik“ erhalten bleibt.

Der Einwohnerantrag sieht weiterhin ein wohnortnahes, vollständiges Krankenhaus vor. In der BVV wird die Bürgerinitiative von der CDU („Ohne Wenn und Aber“), der Linken („Aus vollem Herzen“) und der AfD („Wir haben seit 2018 für den Standort plädiert“) unterstützt. Grüne und FDP ließen dagegen durchblicken, dass man den Umzug ins AVK nicht verhindern wolle.

Eher unklar ist die Haltung der SPD-Fraktion. Die Verordnete Janis Hantke (34) sagte, sie sei zwar „persönlich pro Einwohnerantrag“. Doch man müsse schon sehen, dass im Wenckebach beispielsweise die Rettungsstelle nicht mehr genehmigungsfähig sei. Die Sozialdemokraten brachten einen Änderungsantrag ein, wonach das Klinikum „als Krankenhaus der Grund- und Regelversorgung erhalten bleibt“. Die Passage, in der im Einwohnerantrag der sofortige Stopp der Verlagerung weiterer Abteilungen sowie der Erhalt der Rettungsstelle gefordert wird, wurde gestrichen. Abgestimmt wurde letztlich aber nicht, nun soll sich zunächst der Gesundheitsausschuss dem Thema widmen.

Parallel zu ihrer Arbeit in der BVV macht die CDU nun auch Druck



Das Wenckebach-Klinikum bleibt weiter in der Diskussion. Die CDU-Fraktion im Abgeordnetenhaus will durchsetzen, dass das Wenckebach als „Portalklinik“ erhalten bleibt.

im Abgeordnetenhaus. Der Lichtenrader Abgeordnete Christian Zander (44) brachte den Antrag ein, der die Idee verfolgt, das Wenckebach zu einer „Portalklinik“ umzugestalten. Dabei handelt es sich um Klinikstandorte, die trotz reduzierter oder sogar fehlender stationärer Kapazitäten ein festgelegtes medizinisches Leistungsspektrum in enger Kooperation mit Schwerpunktkliniken anbieten.

Zander: „Die Geriatrie sowie die Klinik für Psychiatrie, Psychotherapie und Psychosomatik sollen wie das Hospiz am Wenckebach-Krankenhaus verbleiben. Außerdem soll geprüft werden, ob auf dem Gelände ergänzend ein Pflegekompetenzzentrum entstehen kann, gegebenenfalls in Kooperation mit anderen Trägern bzw. den Krankenkassen.“

Einerseits, so Zander weiter, gäbe es dann auch weiterhin eine Anlaufstelle für Notfälle und Kapazitäten für weniger schwere Eingriffe. Und „andererseits wird dem Umstand Rechnung getragen, dass der Standort mit dieser Gebäudestruktur für eine Modernisierung des bisherigen Angebots nicht dau-

erhaft aufrechterhalten werden kann.“ Bis zum 21. Juli soll der Senat dem Abgeordnetenhaus über seinen Standpunkt berichten.

Elisabeth Wissel (68), Linken-Fraktionschefin in der BVV, sieht den Senat jetzt in der Pflicht: „Der städtische Konzern Vivantes darf letztendlich nicht über die infrastrukturelle Krankenhausversorgung im Bezirk entscheiden. Es darf keine weitere Klinikschließung bei uns geben. Schon zu viele Kliniken in Deutschland wurden geschlossen, die den Pflegenotstand beschleunigt haben.“

Bei den Vivantes-Planungen fühlen sich Bürger und auch der Bezirk vor vollendete Tatsachen gestellt. Zwar gab es bereits jahrelang Gerüchte, dass das Krankenhaus geschlossen werden könnte, aber erst mit einem Aufsichtsratsbeschluss im Herbst 2020 wurden die konkreten Planungen bekannt. Schon wenig später wurde die erste Abteilung verlagert. Weitere wichtige wie Rettungsstelle und Intensivmedizin sollen noch in diesem Jahr folgen (dieses Magazin berichtete mehrfach).

Matthias Bothe

WIR BRAUCHEN

VERSTÄRKUNG!

▶ AUTOHAUS HÖSER GMBH
JULIUSSTRASSE 61-62
12051 BERLIN
TEL. 030 6852061
HOESER-BERLIN.DE

KFZ-MECHATRONIKER* IN GESUCHT

▶ ATTRAKTIVE VERGÜTUNG ▶ VOLLZEIT ▶ STARKES TEAM

▶ AUSSICHT AUF FESTANSTELLUNG + URLAUBSGELD

+ WEIHNACHTSGELD

IHRE AUSSAGEKRÄFTIGE BEWERBUNG AN TEAM@HOESER-BERLIN.DE

Sommerferienkurse

Die Sommerforschenden - Science-Lab für Kinder

Die Stadtteilbibliothek Lichtenrade bietet Experimentier-Ferienkurse für neugierige Kinder von 6-10 Jahren. Gemeinsam mit den Teilnehmern werden unterschiedliche spannende Themen in Gruppen von maximal acht Kindern erforscht.

1. „Unter Strom“ - Elektrizitätskurs

Der Laternenstab leuchtet, die Alarmanlage schrillt und der Ventilator rotiert. Wir erforschen Stromkreise, Schalter und Stromleiter. Alles ganz ungefährlich!

Kursleitung: Roland Jacobsen
Freitag, 15. Juli, 15.00-17.00 Uhr

2. „Unsere Galaxie“

Ferne Welten und schwarze Löcher: wir erforschen das Weltall und erst einmal unser Sonnensystem. Wir bauen Raketen und fliegen damit zum Mond oder weiter?

unter 030/90277 8286 oder per E-Mail (stabi-lichtenrade@ba-ts-berlin.de) gebucht werden. Der Beitrag für Materialkosten pro Kind und Termin beträgt 2 € und ist zahlbar in bar vor Ort. Bitte etwas zu trinken mitgeben!

LEGO®- Film-Workshops

LEGO®-Filme anschauen reicht dir nicht?

Dann komm in die Bibliothek und wir zeigen dir, wie du mit dem iPad ganz einfach selbst einen LEGO®-Trickfilm drehen kannst. Ab 8 Jahren.

Die Teilnahme kostet 5,00 € und ist zahlbar bei der Anmeldung vor Ort. Dafür erhalten die Teilnehmer am Ende einen USB-Stick mit dem eigenen LEGO®-Trickfilm.

Die Einverständniserklärung für die Veröffentlichung von Fotos und/oder Videos muss uns vorliegen.

Workshop 1:
Dienstag, 19. Juli., 9.30-13.00 Uhr

Workshop 2:
Dienstag, 26. Juli, 9.30-13.00 Uhr

Workshop 3:
Dienstag, 2. Aug., 9.30-13.00 Uhr

Workshop 4:
Dienstag, 9. Aug., 9.30-13.00 Uhr

Anmeldung & Infos:
Stadtteilbibliothek Lichtenrade
(030) 90277 8286
(Mo, Mi, Fr 12-18 Uhr, Di, Do 12-16 Uhr)



Kursleitung: Roland Jacobsen
Freitag, 22. Juli, 15.00-17.00 Uhr

Die Kurse sind anmeldepflichtig. Sie können einzeln oder zusammen in der Bibliothek oder telefonisch

...und sonst:

„Blatt für Blatt“ – Lies dich durch den Sommer!, heißt das Sommerferien-Programm der Stadtteilbibliothek

Der Lesesommerclub startete im Juni, ist aber weiterhin offen für Leseratten.

Und so funktioniert's: Durch kostenlose Anmeldung in einer der Tempelhof-Schöneberger Stadtbibliotheken werden Kinder von 6-12 Jahren Club-Mitglieder und haben damit die Möglichkeit, aus einem exklusiven Bestand an brandneuen Büchern zu wählen, sie zu

lesen und sogar zu bewerten. Für jeden ausgeliehenen Titel können die Club-Mitglieder ein Bewertungsblatt ausfüllen. Diese lassen die in den Bibliotheken eigens „gepflanzten“ Bücherbäume nicht nur ordentlich wachsen, sondern geben anderen Club-Mitgliedern Lesempfehlungen und erhöhen zugleich die Chance auf einen Gewinn beim Abschlussfest am 8. September.

Anmeldeformulare sowie nähere Informationen zur Aktion gibt es in der Bibliothek!

Neues Medienangebot in der Stadtteilbibliothek: Kekz®

Als erste Bibliothek in Berlin bietet die Stadtteilbibliothek ab Juli Kekz®-AudioChips zum Ausleihen an!

Kekz®, das ist kindgerechte Unterhaltung für zuhause und unterwegs

– ohne Internet, Bildschirm oder Kabel.

Einfach den magnetischen Audio-Chip außen an den Kekz®-Kopfhörer klicken und los geht das Hörspielvergnügen.

mehr Informationen zum Kekz® gibt es hier: www.kekz.com

elements
BAD / HEIZUNG / ENERGIE

DER EINFACHSTE WEG ZUM NEUEN BAD

WIER BERÄT DAS FACH-HANDWERK.

DIE BADAUSSTELLUNG IN IHRER NÄHE.

ELEMENTS BERLIN LICHTENRADE
MIETHEPFAD 9 / 12307 BERLIN

MO - FR. 9 - 18 UHR / SA 9 - 14 UHR
T +493026478850
WIR FREUEN UNS AUF IHREN BESUCH!

* ELEMENTS-SHOW.DE

DIE WELT Service-Champions
Im erleben Kundenservice
ELEMENTS
No. 1 der Badausstatter

lernstudio barbarossa
weiterbildung. nachhilfe. sprachkurse.

Jetzt auch Handykurse für die Generation 50+ **NEU!**

NACHHILFE
SPRACHKURSE
COMPUTERKURSE

Buckower Damm 227 · 12349 Berlin
Tel.: 030 / 605 40 900
Groß-Ziethener Chaussee 17 · 12355 Berlin
Tel.: 030 / 66 86 99 33
www.lernstudio-barbarossa.de

Wrobel Haustechnik
GmbH & Co.KG

24 Stunden Service

030 / 845 23 936
www.haustechnik-wrobel.de
info@haustechnik-wrobel.de
Kreideweg 22 · 12349 Berlin

Kurz-Info

Trabrennbahn

Bierfestival auf Tour

Erstmals veranstaltete „Jüttner Entertainment“ über Pfingsten auf der Trabrennbahn Mariendorf einen 4-tägigen Biermarkt im Rahmen des „Bierfestivals auf Tour 2022“. Im Fokus standen natürlich die vielen unterschiedlichen angebotenen regionalen und internationalen Biersorten. Aber auch das Bühnenprogramm konnte sich sehen lassen. Neben einen coolen Discjockey, der mit jedem Song aus den vergangenen Jahren den Gästen Un-



terhaltung bot, waren auch Livebands vor Ort wie beispielsweise am Pfingstsonntag die Berliner Gruppe Flugmodus, die vor allem durch das besondere Feature der Trompete in der Besetzung unter den vielen Coverbands heraussticht und von Rock 'n' Roll und Radiopop bis hin zu Blues und „Oldies“ spielt. Eine Auswahl an Street Food rundete das Angebot ab und wie es sich für eine ordentliche Veranstaltung gehört, gab es am Abend eine spektakuläre Feuer-

show. Wer mehr über das Bierfestival, das noch bis September an verschiedenen Orten präsentiert wird, kann sich unter: www.juettner-entertainment.de informieren. *M. Heimann*

Geld zum Fenster rausgeworfen?



Nächstes Mal lieber im Lichtenrader Magazin werben...

☎ 033 767/ 899 833
☎ 0151/ 156 72 810

www.lhrMagazin.berlin

Schöneberg

Apokalyptische Musical-Groteske „Es schneit auf meiner Netzhaut“

Als „apokalyptische Musical-Groteske“ ist das Show-Spektakel „Es schneit auf meiner Netzhaut“ überschrieben, eine Musicalcollage mit Texten von Sibylle Berg der Studienvorbereitenden Abteilung Musical der Leo Kestenberg Musikschule unter der Leitung von Dorothee Dalg.

Das Show-Spektakel „Es schneit auf meiner Netzhaut“ basiert auf Sibylle Bergs Text „Und sicher ist mit mir die Welt verschwunden“.

Der große Abschiedsmonolog einer sterbenden Selbstmordattäterin, die ihren Bombenanschlag auf eine Versammlung libertärer Mittelschichtler, Gläubige des Turbokapitalismus, überlebt hat, „gerät zur taumelnden Farce“.

Der Versuch, mit einem großen Knall aus der Welt zu scheiden, ist kläglich gescheitert, der Monolog ein einziger Abgesang narzisstischer Kränkung. Die Suada mit der Frage nach der Sinnhaftigkeit des Lebens mündet in einen humorvollen Tanz auf dem Vulkan, die Sehnsucht nach dem Wahren in die emotionale Überhöhung des „Bigger Than Life“ von Musicalsongs. Da kann es sein, dass Rotkäppchen und eine Wilde Sau um die Ecke kommen...

Es spielen, singen und tanzen Karoline Chmelensky, John Janzen, Yara Kramer und Milena Lebus. Die vier Darsteller absolvieren derzeit die Vorbereitung zum Studium des Musicaldarstellers an der Leo Kestenberg Musikschule.



Es spielen, singen und tanzen in der Musical-Groteske: Karoline Chmelensky, John Janzen, Yara Kramer und Milena Lebus. Bild: Dorothee Dalg

Musical-Playbacks: Tobias Bartholmess; Regie: Dorothee Dalg
Der Eintritt ist frei. Es wird um Spenden für geflüchtete ukrainische Musiker und Musikschüler gebeten, die von dem Förderverein der Leo Kestenberg Musikschule unterstützt werden und kostenlos Musikunterricht erhalten können. Der Eintritt ist frei, um Spenden

für ukrainische Musiker wird gebeten.

„Es schneit auf meiner Netzhaut“
Eine apokalyptische Musical-Groteske, Leitung: Dorothee Dalg
Freitag 1. Juli, 20.00 Uhr
Kulturzentrum „Weisse Rose“
Martin Luther Straße 77
10825 Berlin
Info: www.lkms.de



Die sichere Alternative zum Pflegeheim

Bezahlbare 24-Stunden-Pflege und Betreuung im eigenen Zuhause durch liebevolle polnische Pflegekräfte.



Frank Körber
Johannisthaler Chaussee 421, 12351 Berlin
E-Mail: berlin-sued@pflegehelden.de, Tel.: 030 - 614 013 43

- ✓ Marktführer mit 15 Jahren Erfahrung
- ✓ Persönlicher Ansprechpartner in der Nähe
- ✓ Nur 5 - 7 Tage Vorlaufzeit
- ✓ Keine Vertragsbindung




pflegehelden
Aus Liebe. Für Menschen.
www.pflegehelden.de



Zum ersten Mal lädt der Britzer Garten zur Gartennacht.

Britzer Garten

Gartennacht mit Show, Akrobatik und Magie

Es wird lebendig im Britzer Garten, am 30. Juli wird hier die erste Britzer Gartennacht gefeiert. Zur ersten Britzer Gartennacht verwandelt sich der Britzer Garten Berlin in eine Fantasiewelt, die Abenteuer auf eine magische Entdeckungsreise mitnimmt.

Auf die Besucher warten magische Erlebniswelten voller Abenteuer, dazu märchenhafte Illuminationen und Lichtspiele. Das Ganze wird untermalt von Artistik, Musik und Show-Inszenierungen

An interaktiven Stationen treffen Besucher auf mystische Fabelwesen aus bisher nicht bekannten Welten, die über den großen See in unserer Welt an Land gegangen sind. Am Ufer und auf hoher See ergeben sich zauberhafte Momente und freundschaftliche Begegnungen voller Magie. Das großzügige Areal des Britzer Gartens lädt ein erschlossen und entdeckt zu werden, ob allein, zu zweit oder mit der ganzen Familie. Der Kompass, der Leuchtturm und eine Karte weisen den Weg. Vorbei an sommerlich blühenden Wiesen und Wäldern im Westen - über die Brücke im Süden, die den Zauberbach überspannt - durchs Land der Riesen im Osten, bis hin zum Drachennest im Norden. Musik, Artistik und künstlerische Darbietungen für alle Sinne verbreiten einen Zauber am Wegesrand.

Die visuelle Magie des Britzer Gartens offenbart sich bei Nacht, durch märchenhafte Illuminationen und Lichtspiele. Dem Garten wohnt zur Britzer Gartennacht ein Zauber inne, den man so noch nicht an diesem Ort gesehen hat. Britzer Gartennacht – ein magisches Abenteuer!

Veranstaltet von: Wohlthat Entertainment GmbH in Kooperation mit dem Britzer Garten
Kosten: 35,10 inkl. VVK-Gebühr und Systemgebühr

Jahreskartenbesitzer: 32,00 €

Achtung: Die gültige Jahreskarte muss zur Veranstaltung mitgeführt werden und am Einlass vorgezeigt werden. Es kann nur ein ermäßigtes Ticket pro Jahreskarteninhaber erworben werden.

Kinder bis einschließlich 12 Jahre haben freien Eintritt, benötigen jedoch trotzdem ein kostenloses Ticket.

Hinweis: Der Britzer Garten wird am Veranstaltungstag um 14 Uhr für normale Park-Besuche geschlossen! Um 17 Uhr ist dann wieder Einlass.

Tickets können online oder an den Reservix Vorverkaufsstellen erworben werden.

Jahreskarteninhaber können die ermäßigten Tickets ausschließlich online über das Ticketportal Reservix erwerben.

*Erste Britzer Gartennacht
Samstag, 30. Juli, 18.00 Uhr*

LICHTENRADER
MAGAZIN
TEMPELHOFFER

NACHRICHTEN
BERICHTE &
REPORAGEN
von Lichtenrader
bis Tempelhof

www.IhrMagazin.berlin

Tel.: 033 767/ 899 833 • Funk: 0151/15 67 28 10
Lichtenrader-Magazin@t-online.de

Die nächste Ausgabe
erscheint zum 03. Aug.
Anz.- und Redaktions-
schluss: 22. Juli

Schon gewusst?

Auch als Nicht-Kunde bei der Berliner Volksbank eG stehen wir Ihnen als Eigentümer einer Immobilie bei einem Verkauf dieser (zum Beispiel auch mit einem lebenslangen Wohnrecht) kompetent, zuverlässig, seriös und partnerschaftlich zur Seite.

Wir haben Antworten auf jede Ihrer Fragen:

- Welchen Wert hat meine Immobilie?
- Welche Unterlagen benötige ich?
- Wie verkaufe ich diese zum bestmöglichen Preis?
- Welche Formalitäten muss ich beachten?
- Wie vermeide ich folgenschwere Fehler und schließe Haftungsrisiken aus?
- Wie finde ich einen bonitätspotenten Käufer?

Ihr Ansprechpartner:

Raffael Meisel
Immobilienmakler
Tel.: (030) 56 555 55-14
raffael.meisel@bvbi.de

Berliner Volksbank
Immobilien GmbH
Ein Unternehmen der Berliner Volksbank

Grafik- & Webdesign
 680 59 232 www.INDYSIGN.net
CONCEPTS THAT WORK
Grafik- & Webdesign • Beschriftungen • Advertising

Unterwegs mit bestem Grip Unsere Sommerreifen-Empfehlungen

195/65 R15 91V Continental EcoContact 6 **74,50 €**

205/55 R16 91W Dunlop Sport BluResponse **77,00 €**

225/45 R17 91Y Continental Premium Contact 6 **99,00 €**

225/40 R18 92Y XL Bridgestone Turanza T005 **103,50 €**

215/60 R16 95V Dunlop Sport BluResponse **126,00 €**

235/55 R18 100V Continental EcoContact 6 Seal AirStop **162,50 €**

Ganzjahresreifen

205/55 R16 94V XL Goodyear Vector 4Season Gen 3 **92,00 €**

Radwechsel

Unser Angebot
35,00 €

36 MONATE

REIFEN GARANTIE

- Ohne zusätzliche Kosten
- Gilt für 36 Monate ab Kaufdatum
- Für alle Kompletträder und Reifen
- Hilft bei Reifenschäden durch Nägel oder andere spitze Gegenstände, durch Beschädigungen an Bordsteinen und sogar bei Vandalismus

Rädereinstellung Service pro Saison

Unser Angebot
49,00 €



Instagram: autohaus_piontek
und Facebook: Autohaus Klaus Piontek GmbH



Klaus PIONTEK ... Ihr persönliches
Autohaus

Autohaus Klaus Piontek GmbH
Waltersdorfer Ch. 18-20 • 12355 Berlin
Tel. 609 70 70 • www.autohaus-piontek.de

Alle Preise pro Reifen
alle Preise inkl. MwSt.

Kurz-Info

Späth'sche Baumschule

Weinmarkt im Weingarten

Sommerlicher Höhepunkt im Weingarten in den Späth'schen Baumschulen ist der Weinmarkt mit Winzern aus deutschen Anbauregionen. Einer der Schwerpunkte in diesem Jahr: Rheinhesen. Der Eintritt zum Weinmarkt ist frei.

Diese Weinmarkt-Winzer bieten ihre Weine an: Weingut Nickel (Franken): Hochgenuss mit fränkischen Weinen und Feines aus der Edelbrennerei; Weingut Ritter (Nahe): Mineralische Weine, auf Muschelkalk gewachsen; Weingut Fluhr Eller (Rheinhesen): Ökologischer Weinanbau mit Herz und Wissen in besten rheinhessischen Lagen; Weingut B. A. Schmitt (Rheinhesen); Weingut Beck (Rheinhesen): Exklusive Bavaria Wein-Edition für Berlin; Weingut Adam (Rheinhesen); Weinhandel Por-tus (Weine aus aller Welt); Weingut Fischer (Württemberg); Weingut Jonas (Rheingau): Köstlichkeiten aus Eltville am Rhein; Weingut Scharfbillig (Mosel): Weine von der Mosel – unser



Foto: Daniela Inconorato

Klassiker im Weingarten. Mit niveauvoller Gartengastronomie empfängt Späth's – das Gasthaus beim Weinmarkt die Gäste. Der Hofladen bietet leckere Bio-Käse und Bio-Wurst als Delikatesse zum Wein. Live-Musik sorgt für beschwingte Stimmung. Kräutergarten und Gräsergarten, Skulpturen- und Fertigeckengarten, Rhododendron- und Hortensiengarten bitten ebenfalls zum Besuch. Ganz neu zeigen sich die Taglilien der großen Taglilien-Ausstellung mit rund 300 Sorten in schöner Pracht. Als weiteren Anziehungspunkt laden die Späth'schen Baumschulen im Juli zu den Rosenwochen bei Späth und zum Staudensommer mit der Vielfalt der Stauden aus eigener Produktion ein.

Weinmarkt im Späth'en Weingarten – 22. bis 24. Juli
Fr., 22. Juli: 15 bis 22 Uhr
Sa., 23. Juli: 13 bis 22 Uhr
So., 24. Juli: 13 bis 18 Uhr
Späth'sche Baumschulen
Späthstraße 80/81, 12437 B.
(030) 639003-0
www.spaethsches-baumschulen.de

Marienfelde

Neubauten geplant: Bundesbehörden setzen auf den Standort Marienfelde

Zwei große Behörden haben im Süden unserer Stadt Großes vor: Das Bundesamt für Risikobewertung (BfR) und das Umweltbundesamt (UBA) wollen ihre bisherige Präsenz in Marienfelde in den kommenden Jahren weiter ausbauen. So hat das BfR im ehemaligen IBM-Gebäude am Nahmitzer Damm einen langfristigen Mietvertrag für eine Fläche von insgesamt rund 10.400 Quadratmetern abgeschlossen und möchte auch neu bauen, das benachbarte UBA will den Standort Marienfelde zu einem Forschungscampus entwickeln, plant ebenfalls einen Neubau.

Die Risikobewerter sind dem Bundeslandwirtschaftsministerium zugeordnet. Ihre Aufgabe: Beratung der Bundesregierung in Fragen von Lebensmittel- und Produktsicherheit sowie Tierschutz und gesundheitlicher Verbraucherschutz. Seit dem Teilrückzug von IBM aus Berlin 2018 standen in dem Haus des US-Technologieriesen lange Zeit gut zwei Drittel der Büroflächen leer. Dies änderte sich Mitte vergangenen Jahres, als die Deutsche Bahn auf 3800 Quadratmetern einzog und obendrein 80 Auto-parkplätze mietete.

Wenn Teile des BfR einziehen, wird die Immobilie wieder voll belegt sein. Ein Sprecher des BfR teilte mit: „Von den 10.400 von uns angemieteten Quadratmetern entfallen 3700 Quadratmeter auf freie Büroflächen in der Bestandsimmobilie, die weiteren 6700 entstehen in einem Neubau, der direkt angrenzend zum Bestandsgebäude auf dem Grundstück für das BfR gebaut werden soll.“ Auf der Fläche sei ein moderner „Life-Science-Mix“ mit Laboren geplant. Der Baubeginn ist für das Frühjahr 2023 geplant, im Sommer 2024 soll alles fertig sein. Über die Höhe der Kosten machte der Sprecher keine Angaben.

Im Stadtentwicklungsausschuss der Bezirksverordnetenversammlung



Das ehemalige Verwaltungsgebäude des US-Technologieriesen IBM am Nahmitzer Damm wurde zwischen 1985 und 1987 gebaut und bietet rund 11.000 Quadratmeter Bürofläche.
Foto: Bothe

(BVV) von Tempelhof-Schöneberg wurden kürzlich die Baupläne des Umweltbundesamts (Hauptsitz in Dessau) für das 5,5 Hektar große Gelände zwischen Schichauweg und Freizeitpark Marienfelde vorgestellt. Denn die Bezirksverordneten müssen letztlich entscheiden.

Das UBA möchte sein Engagement in Marienfelde erheblich ausweiten: Zu den bisher bereits bestehenden 93 Arbeitsplätzen sollen weitere 246 hinzukommen. Dafür braucht es mehr Nutzfläche in den Gebäuden, die von derzeit 11.401 Quadratmetern auf insgesamt 18.540 Quadratmeter ausgebaut werden. Unter anderem plant das UBA ein bis zu 30 Meter hohes Gebäude. Das Areal soll wie ein Campus gestaltet werden.

Beim Bau, so eine Sprecherin, solle darauf geachtet werden, dass es ein „Demonstrationsprojekt für höchste Nachhaltigkeit und insbesondere modellhaftes ökologisches Bauen für den Bund und für Deutschland“ werde. Es soll ein klimaneutraler Forschungsstandort werden, an dem zu 100 Prozent erneuerbare Energien genutzt werden. Bereits vor neun Jahren war

auf dem UBA-Areal ein Nullenergiegebäude in Holzbauweise in Betrieb genommen worden. Dort sind Büros untergebracht. Zwischen den Gebäuden soll es Biotopflächen geben. Gebaut werden soll bei laufendem Betrieb.

Kleiner Nachteil: Die Schaffung von 246 neuen Jobs hat Auswirkungen auf den Straßenverkehr. Die UBA-Planer gehen davon aus, dass es dort zu täglich etwa 200 mehr Autofahrten als bisher kommt, wenn jeder zweite Beschäftigte mit dem Wagen zur Arbeit kommt. Erforderlich seien aber im Narienfelder Gewerbegebiet bauliche Maßnahmen an den Kreuzungen Motzener Straße/Nahmitzer Damm und Motzener Straße/Schichauweg. Wann es losgeht, steht noch nicht fest, denn das Bebauungsplanverfahren muss noch abgewartet werden.

Schon seit 1967 wird auf dem Areal im Bereich der Umweltforschung gearbeitet, damals entstand das Institut für Wasser-, Boden- und Lufthygiene. 1994 wurde es ins Umweltbundesamt eingegliedert.

Matthias Bothe

Ihr kompetenter Partner

für Umzüge
Nah- & Fernverkehr
Möbeltransporte
Lagerung sowie
Entrümpelungen

WIK HABEN IHREN
UMZUG
FEST IM GRUFE

THATER
Ihr. Andreas Mathing o.K.
seit 1951

Mitglied der Fachverbände: Bundesverband Umzug & Lagerung, Bundesverband Umzug & Lagerung, Bundesverband Umzug & Lagerung

Grenzallee 22 · 12057 Berlin · ☎ 684 93 11 · ☎ 68 05 86 04
info@thater-umzuege.de · www.thater-umzuege.de

Heizung/Sanitär

BRÜSCH GMBH
HEIZUNG-SANITÄR

Öl- und Gaskessel, Tankanlagen, Thermen, Solartechnik, Komplett-Bäder, Sanitär-Installation, Bad-einrichtungen, Liefern und Installieren, Öl- u. Gas-Wartungsservice.

UMWELT- und HEIZTECHNIK · ÖLANLAGEN · GAS · WASSER
 www.Bruesch-Gmbh.de

Brüsch Heizungs- und Sanitär GmbH
 Groß-Ziethener Chaussee 17
 12355 Berlin
 Tel. 030 / 6 63 30 58
 Fax 030 / 6 64 47 42

Gegr. 1982



Fenster, Türen Jalousien

Berlin Meisterbetrieb
Jalousien

Markisen · Rollläden · Insektenschutz
 Terrassenüberdachungen · Plissees · Rolll Tore
 Gitter · elektrische Antriebe · großes Ersatzteillager
 eigene Werkstatt · Markisentuch-Neubespannung
 Fenster und Türen

Alt-Lichtenrade 129 · 12309 Berlin
 Telefon 030-76 58 63 20 · www.berlin-jalousien.de

Norbert Johl Tel. 030 666 22 772
 Bau- und Sonnenschutzelemente Funk 0179 234 39 90
 Fax 030 666 23 111

(vormals Johl GmbH - Silbersteinstraße)
 Büro: Angelikaweg 5 · 12357 Berlin

Jalousien · Rolläden · Insektenschutz
 Reparatur und Neuanfertigung
 Beratung, Verkauf und Montage

Baumaterialien/Container-Service

ERDBAU/ABBRUCH
EASV
 CONTAINERSERVICE

Tel.: (030) 67 06 68 50
 info@easy-container.de
 www.easy-container.de



Baubetreuung

K. Peter
Mahlo & Sohn Baugesellschaft mbH
 Meisterbetrieb · Ausbildungsbetrieb

Fenchelweg 62
 12357 Berlin
 Tel.: 030 66 09 87 83
 Fax.: 030 66 10 80 8
 info@mahloundsohn.de

seit 1969

- Um-/Ausbauarbeiten
- Beton- und Stahlbetonarbeiten
- Energetische Fassadensanierung
- Verblendersanierung
- Fassadenputz
- Kellertrockenlegung
- Fliesen- und Plattenarbeiten
- Reparaturen / Notdienst

RUDOW
 hier sind wir richtig

Computer-Service

COMPUTER SERVICE

Für Privat und Gewerbe:
 PC-Service - Computer - Zubehör - DSL -
 Netzwerke - Datenrettung
 Service-Telefon:
030 7640015-2

GEHRING-EDV
 Sattlerstraße 43
 12355 Berlin
 Fax : 030 7640015-9
 E-Mail: info@gehring-edv.eu



Abdichtungen

KELLER ISOLATION BERLIN

Kellerisolation Berlin
 Inh.: Daniel Kossatz
 info@kellerisolationberlin.de
 Im Heidewinkel 5 · 15738 Zeuthen
 Tel.: 0170 4722150

- Feuchtigkeitsanalyse
- Vertikalabdichtung
- Horizontalsperre
- Mauersägeverfahren
- Sperrputz
- Sanierputz

www.kellerisolationberlin.de

Nasse Keller - Feuchte Wände?

Mauerwerk- und Betonabdichtung seit 1974
Außenisolierung u. Drainagen
 sowie Abdichtung von innen heraus

Gegen Feuchtigkeit und gegen Grund- und Schichtenwasser
 Gegen aufsteigende Feuchtigkeit: Mauersäge- und Hochdruckinjektionen

Gesamt- Berlin und max. 50 km im Umland

Ulrich Götting Isolationstechnik
 info@kellerisolation.de · Firmeninhaber Olaf Götting · Handy 0172-30 00 843
661 46 93 Ascherslebener Weg 6 · 12355 Berlin **76 40 32 98**

Bau-Sanierung

SH WILLKOMMEN ZU HAUSE
Bausanierung GmbH

Innen- und Außensanierung · Fenster · Türen · Wintergärten
 Rollläden · Einbruchsicherheit · Rauchmelder · Markisen
 Balkon- und Terrassensanierung · Trockenlegung
 Schimmelpilzbeseitigung und vieles mehr...







Blankenfelder Dorfstr. 94 · 15827 Blankenfelde-Mahlow
 Tel.: 03379 - 34 86 36 · www.sh-bausanierung.de

Kurz-Info

Bezirk

Immer mehr Armutsgräber

In Tempelhof-Schöneberg gab es im vergangenen Jahr 380 sogenannte Armut- und Sozialbegräbnisse – 38 mehr als 2020. Das teilte die Gesundheitsverwaltung des Senats auf eine Anfrage des Linke-Abgeordneten Sebastian Schlüsselburg (39) mit.

Dabei werden zwei Dinge unterschieden: „Ordnungsbehördlich“ bestattet ist die amtliche Umschreibung für ein Armutsbegräbnis. Das betrifft Verstorbene, die keine Angehörigen mehr haben und mittellos waren. Die Kosten übernehmen die jeweiligen Gesundheitsämter der Bezirke. Sozialbegräbnisse wiederum können bei den Sozialämtern beantragt werden, wenn die Angehörigen kein Geld für eine Beerdigung der Verstorbenen haben. So wurden im Bezirk im vergangenen Jahr 250 Armutsbegräbnisse und 130 Sozialbestattungen durchgeführt.

In ganz Berlin gab es 2021 knapp 4.000 Armut- und Sozialbegräbnisse. Die Gesamtkosten der öffentlichen Hand dafür betragen etwa 4,6 Millionen Euro. Anders als in anderen Bezirken gibt es in Tempelhof-Schöneberg übrigens immer noch keine zentrale Trauerfeier für Menschen, die arm und einsam verstorben sind. Vor einigen Jahren hatte Reinickendorf damit begonnen, ein solch ein Gedenken zu organisieren. Andere Bezirke wie Spandau und Neukölln zogen nach.

Zeitschriften
einfach günstig
mieten!

weissgerberlesezeirkel.de
030 / 740 748 70

So sieht es zurzeit im Tempelhofer Lehnepark aus: Der Spielplatz ist abgesperrt, auch neue Wassererohre sollen verlegt werden.



Der Staudengarten im Volkspark Mariendorf: In der Mitte die Sonnenuhr, im Hintergrund die Fußballplätze und das Stadion.

Fotos: Bothe

Tempelhof/Mariendorf

Volkspark Mariendorf wird für 3,2 Millionen Euro weiter saniert

Mehrere Millionen Euro investiert der Bezirk auch in den kommenden Jahren wieder, um seine Parks, Grünanlagen und Kinderspielplätze in Schuss zu halten oder auszubauen. Die aktuellsten Projekte: Der Volkspark Mariendorf wird weiter saniert und im Tempelhofer Lehnepark der Spielplatz neu gestaltet. Bereits abgeschlossen sind in Tempelhof die Arbeiten an Franckepark, Bosepark und am Alten Park.

Im Volkspark Mariendorf wird schon seit Jahren gearbeitet: Erst wurde der Blümelteich („Ententeich“) aufwenig saniert, dann die Wege, die um ihn herumführen. In den kommenden Jahren soll nun der Teil der Anlage aufgemöbelt werden, der sich als Rosen-, Stauden- und Sumpfgarten östlich an den Teich bis zu den Fußballplätzen anschließt. Dafür sind im Haushalt von Tempelhof-Schöneberg 3,2 Millionen Euro bereitgestellt worden.

Wie ein Sprecher von Umweltschönstadt rätin Saskia Ellenbeck (38/Grüne) erklärte, gehe es „im Wesentlichen darum, verschiedene Grundzüge des Gartendenkmals wieder zeitgemäß erkennbar zu machen und Sichtachsen herzustellen“. Hinter dem Stadion soll ein weiterer Kinderspielplatz entstehen. Auch sollen alle Spazierwege



Der grüne Aufenthaltscontainer für die Parkläufer steht schon im Park. Wann die ersten ihre Rundgänge machen, steht noch nicht genau fest.

barrierefrei gemacht werden. Angesichts des immer deutlicher werdenden Klimawandels soll auch ein - so das Bezirksamt - „modernes Regenwassermanagement“ durchgesetzt werden. Details dazu würden noch ausgearbeitet.

Gearbeitet wird auch noch an einem Konzept, wie der Volkspark besser vor Vandalismus geschützt werden kann. So waren schon kurz nach der Sanierung des Blümelteichs Sitzbänke und Papierkörbe erneut demoliert, Pflastersteine herausgerissen worden. Um die Schäden zu beseitigen, mussten mehr als 20.000 Euro aufgebracht werden. Ein Teil des künftigen Sicherheitskonzepts sollen in jedem Fall sogenannte Parkläufer werden, die im Auftrag des Bezirksamts in der Grünanlage patrouillieren. In Höhe Prühlstraße wurde bereits ein Aufenthaltscontainer für sie aufgestellt. Wann zum erstenmal auf Streife gegangen wird, steht jedoch noch nicht fest.

Im Lehnepark ist der Spielplatz direkt unterhalb der Dorfkirche seit Ende April gesperrt. In etwa sechs Monaten sollen ihn Kinder kompett runderneuert vorfinden. Er soll dann an die Tempelritter erinnern, die im 13. Jahrhundert genau auf dem jetzigen Spielplatz eine

Niederlassung (Komturei) hatten. Der neue Spielplatz soll das Motiv des Rittergutes aufnehmen und sich in eine Spiel- und Bewegungslandschaft verwandeln. Kinder sollen dort die Reste des Komturhauses und allerhand Inventar der Templer entdecken.

Auf den rund 550 Quadratmetern Fläche können Kinder im Alter bis zu sechs Jahren spielen. Im Zentrum steht eine große, rechteckige Sandspielfläche. Bei der Auswahl der Materialien sollen möglichst nur Werkstoffe aus Naturstein verwendet werden. Der Spielort erhält eine Abgrenzung, die die rechteckige Grundform betont und auch als Spielobjekt zum Balancieren einbezogen werden soll. Die Eingänge werden durch Pfeiler akzentuiert. Außerdem ist ein Trinkbrunnen geplant, der nach Absprache mit dem Bezirksamt von den Berliner Wasserbetrieben aufgebaut wird..

Und: Die acht giftigen Eiben, die bislang eine Gefahr vor allem für Kleinstkinder darstellten, sollen entfernt und durch nicht giftige Sträucher ersetzt werden. Damit der Spielplatz besser an den Park angebunden ist, werden auch alle Wege, die zu ihm führen, ausgebaut.

MB

Dachdecker

Geht Dir was kaputt am Haus - ruf' an bei Klaus!

- Dachdeckerarbeiten
- Klempnerarbeiten
- Isolierungen
- Bauelemente

030-664 41 04

Informieren Sie im Internet:
www.dachdecken.info

Klaus Kraske GmbH Dachdeckerei
Groß-Ziethener Chaussee 104 • 12355 Berlin
Tel.: 030 - 664 41 04 • 0172 390 56 73



- Schiefer-, Ziegel-, Flachdach
- Klempnerarbeiten
- Stahldachtafeln mit Ziegelprofil
- Fassade

Mitglied der Dachdeckerinnung

Hartmut Krüger
Dachdeckerei
Dacheindeckungen sämtlicher Art
Meisterbetrieb

www.krueger-dachdeckerei.de • info@krueger-dachdeckerei.de

Buckower Damm 199
12349 Berlin
Fax 030 / 66 70 82 71

030 66 70 82 70

Bad-Sanierung

Altersgerechte Bad-Teilsanierung innerhalb eines Tages.

BADEWANNENTÜR für die vorhandene Wanne

UMBAU DER Wanne zur Dusche




Jetzt bis zu **€ 4.000,-** Zuschuss sichern!

WANNE ZUR DUSCHE & BADEWANNENTÜREN
Mit Förderung **UMBAU** zum **NULL-TARIF** möglich!

BADTEILSANIERUNG • günstig • schnell • sauber • förderfähig
FÜR MEHR • Sicherheit • Komfort • Selbstständigkeit

030 629 33 06 18

Rufen Sie uns an - wir freuen uns auf Sie!
oder besuchen Sie unsere Ausstellung:

Sterndamm 106 • 12487 Berlin

www.seniorenbad24.de

Glaserei

Glasererj
Exner & Hürdler GbR

Wenn's Qualität sein soll!

Verglasungen aller Art • Fenster & Türen • Rollläden
Spiegel • Glasduschen • Ganzglasanlagen
Küchenrückwände • Bildeinrahmungen • u.v.m.

kompetente Beratung & professionelle Ausführung ✓
Meisterbetrieb & Innungsbetrieb ✓
100% kostenfrei & Full Service bei Glasversicherung ✓

www.Glaserei-Exner-Huerdler.de
Groß-Ziethener Chaussee 14 • 12355 Berlin • Tel. 030 / 66 90 91 60



Renovierung

Alte Holzfenster? Nie mehr streichen!

Den Gebäudewert steigern und dabei Geld sparen! Ihre wertvollen Holzfenster werden durch eine wartungsfreie Aluminium-Verkleidung auf der Außenseite geschützt und erhalten. Große Auswahl an Farben und Dessins. Das Ergebnis: Ein pflegeleichter und dauerhafter Wetterschutz. Nie mehr Fenster streichen!

Wünsche erfüllen - Werte erhalten
Die schlaue Lösung

Vorher **Nachher**

Jetzt informieren: **PORTAS-Fachbetrieb** www.mandryka.portas.de
(0 30) 61 60 90 60
A. Mandryka
Silbersteinstr. 67
12051 Berlin

PORTAS®
Europas Renovierer Nr. 1

Türen Küchen Treppen Fenster Decken Schranklösungen

Gartenpflege/Winterdienst

Landschafts- & Gartenbau

K. Gruhn

Dauergartenpflege für die ganze Saison.

Steinsetzarbeiten, Garten Neu- und Umgestaltung,
Hecken- und Strauchschnitt, Rasen vertikutieren,
Neupflanzungen, Rollrasen, Baumpflege und Winterdienst

Karl-Liebknecht-Str. 154 Mobil: 0177 / 57 57 57 9
15732 Schulzendorf www.gruhn-gartenpflege.de

Fenster- und Gardinenservice

Rehabilitationsmittel - Sanitätsservice
ANDRÉ PISSAREK
Mobil: 0174-171 02 12

- ✓ Rehabilitationsmittel
- ✓ Türschwellausgleich
- ✓ Treppenlifte ✓ Handläufe
- ✓ Haltegriffe ✓ Rampen
- ✓ Treppengeländer
- ✓ Rollstuhlrampen

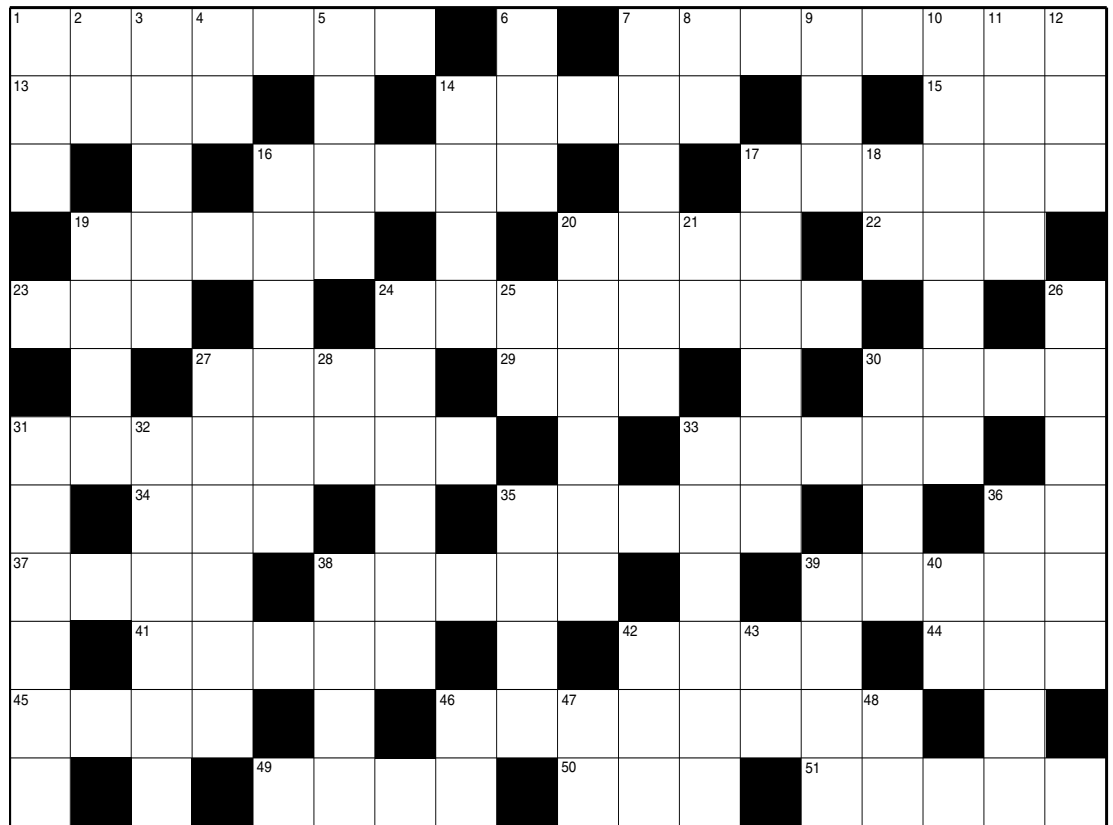
Neben Installationen kümmern wir uns auch um die Wartung und Reparaturen von Pflegebetten, Rollstühlen, Rollatoren sowie allen anderen Hilfsmitteln.
Lassen Sie sich informieren!

Am Rudower Waldrand 34 - 12355 Berlin - Tel.: 030-663 41 33
www.sanitaetsservice-pissarek.de



Waagrecht: 1 Material mit dem Bleistiftträger wirklich umgehen 7 Flüstern hinter hohler Hand 13 Beschwerde sich einst über den vergessenen Farbfilm 14 Wenn die Bank Grenzen setzt 15 Ehemaliger Sekretär, der die belei zum Flirt macht 16 Meist trockene Zone mit spärlicher Vegetation 17 Hilfloses Stoßgebet: Gott gebe mir das - und zwar sofort! 19 Leitet eine Art überraschende Steigerung ein 20 Gelegentlicher Herrentags-Zustand 22 Man gilt als eingesetzt, ist man in Würden und in dies 23 Falsch geschriebene japanische Währung 24 Gilt etwas als so, ist es egal, was man wählt 27 Staat am Kaspischen Meer ist mit diesem Rucksack beladen 29 So beginnt die Suche nach dem Handelnden 30 Eine Art Pilz, nützlich beim Bier und zum Backen 31 Alternative bei manchem Altbau, das oder abreißen 33 Wenn der Hirsch sein Mahl einnimmt 34 Nur ein Zufall, daß ein interner Zinsfuß so idiotisch daher kommt? 35 Frau, die es mit Hundennamen bis nach Hollywood schaffte 36 180 Grad-Wende aus NO 37 Dies Vaterland soll ruhig sein 38 Englische Grafschaft und Erdzeitalter 39 Schublade, in die manche Menschen gepackt werden 41 Verscherbelt man dieses Silber, dann geht es einem meist ziemlich dreckig 42 So beginnt Shakespeares wohl bekannteste Frage 44 Schweizer Ziel für Bahnfans? 45 Alleiniges Ziel von 22 Kontrahenten nach 90 Minuten 46 Kann man aufsteigen oder essen 49 Auch Federweißer ist noch solch ein Fruchtsaft 50 Mancher muß all seinen zusammennehmen, um etwas Unangenehmes zu tun 51 Leicht wie ein Tennisspieler.

Senkrecht: 1 Gehörter Bewohner der Serengeti 2 Ob tual oder siko, das kann helfen 3 Der aus Tirol macht Furore auf der Bühne 4 Liebkostes halbes halbes Elternteil 5 Mit 12 flüssig daher kommende Fernseh-Funkstreife aus München 6 Ihr Mann Fritz Daghofer inspirierte sie zu ihrem Künstlernachnamen (Vorn.) 7 Einer der drei aus einem Boot 8 Telefonsüchtiger Außerirdischer 9 Trauert um Zustand in Hamburg, uns... 10 Wird unförmig: Supermodell mit Schriftsteller-Vereinigung 11 Gilt als dringend 12 Helle Zukunft 14 Für Buch oder Wein geeignet 16 Den, der immer auf 11 senkrecht setzt, könnte man auch so nennen 17 Gibt es Neu oder afrikanisch 18 Hinweisendes Drittel eines Triotitels 19 Sela 20 Nur wer das tut, kann bei der Auktion etwas ergattern 21 Manchmal ist das und zu 24 Gebäck, das an Seemannsknoten-Übung erinnert 25 Langeweile auf Langwelle oder in der Luftwaffe 26 Columbus suchte den nach Indien 27 Luftsack, der Leben schützen soll 28 Kann heute auch ihn suchen, nicht nur sie 30 Inzüchtige Gottes-Gattin und Schwester 31 Gilt für Jung-Unternehmer: dies und ständig 32 Kön-



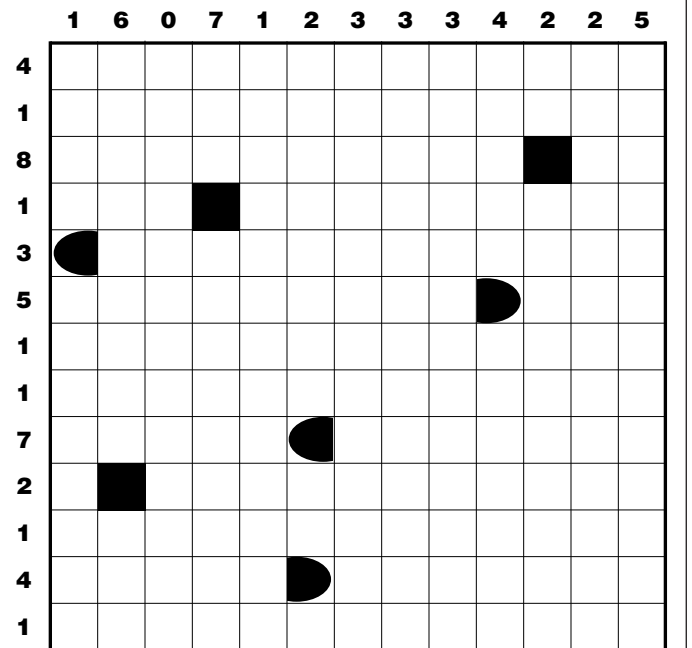
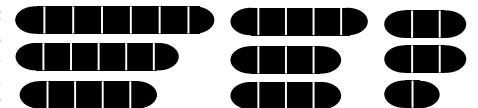
nen halten oder völlig nutzlos sein 33 Damit kann man entschuldigt zu Hause bleiben 35 Seife, die zum täglichen Brot bei privaten Sendern gehört 36 Hengst-Traum 38 Vorführung oder Aufstand 39 Die mit dem Koffer in Berlin 40 Zeichen, dem die langsame Abschaffung droht 42 Rien wert, wenn der Nachbar nicht mal das ausspucken will 43 Kann eigentlich keiner leiden, haben trotzdem viel Zulauf (Abk.) 46 Kennzeichen von heiligen Städten 47 Auch, wer den Euro nicht will, wird in Deutschland dies nicht zurück haben wollen 48 Ganz kurze Berliner Ablehnung.

nen halten oder völlig nutzlos sein 33 Damit kann man entschuldigt zu Hause bleiben 35 Seife, die zum täglichen Brot bei privaten Sendern gehört 36 Hengst-Traum 38 Vorführung oder Aufstand 39 Die mit dem Koffer in Berlin 40 Zeichen, dem die langsame Abschaffung droht 42 Rien wert, wenn der Nachbar nicht mal das ausspucken will 43 Kann eigentlich keiner leiden, haben trotzdem viel Zulauf (Abk.) 46 Kennzeichen von heiligen Städten 47 Auch, wer den Euro nicht will, wird in Deutschland dies nicht zurück haben wollen 48 Ganz kurze Berliner Ablehnung.

Nachbar nicht mal das ausspucken will 43 Kann eigentlich keiner leiden, haben trotzdem viel Zulauf (Abk.) 46 Kennzeichen von heiligen Städten 47 Auch, wer den Euro nicht will, wird in Deutschland dies nicht zurück haben wollen 48 Ganz kurze Berliner Ablehnung.

Logical • Logical • Logical

Schiffe versenken kennen viele noch aus Ihrer Kindheit. Hier geht es zwar nicht ums Schiffe versenken, sondern ums Schiffe finden. Die Positionen ergeben sich aus den Zahlen in der waagerechten und senkrechten. Die Zahlen zeigen, wieviele Schiffsteile in der jeweiligen Reihe zu finden sind. Die Schiffe selbst dürfen sich nicht berühren, auch nicht diagonal am Ende. Das eingeblendete Diagramm zeigt die gesamten verborgenen Schiffe.



NICHT ÄRGERN!
Zielgerichtet Werben!
 Homepage- & Grafikdesign.
 Fantasievoll. Effektiv. Objektiv. Frech.

INDYSIGN
 CONCEPTS THAT WORK

Tel.: (030) 680 59 232 · www.indysign.net




Erkennen Sie den Unterschied

10 Fehler

haben sich in dem unteren Bild versteckt.



Das Bild stammt aus dem Kalender 2021 der Gropiusstädter Sonntagsmaler „Kenn` Se Berlin und drum`rum?“, in dem die Hobby-Maler Bilder aus Berlin und der Umgebung verewigt haben.

Das „Mutter Fourage in Berlin-Steglitz/Zehlendorf malte Kerstin Kabel. Kerstin Kabel ist Unternehmerin, „Mein Vater ist künstlerisch begabt und brachte mir als kleines Mädchen das Zeichnen bei. Meine Vorbilder sind Expressionisten und Kubisten. Ich mag leuchtende Farben und Lichteffekte und zeichne gern Portraits“, sagt sie.

Informationen zur Gruppe und über den neuen Kalender 2022 gibt es bei Doris Pfundt, 030/663 43 33.

SUDOKU · SUDOKU

Zur Regel: Es gilt alle Felder des Quadrates mit Zahlen von 1-9 so auszufüllen, dass jede Zahl genau einmal in der Senkrechten, in der Waagerechten und innerhalb der neun Einzelquadrate vorkommt.

	9		7					3
2		5			3	7		
7			6					9
	7				6	3		5
			4	8	2			
1		9	3					2
	5				1			4
		1	5			6		2
4					9		1	

	6	9							8
					9				1
1					8	3	6	5	
		3				5			9
	1								6
	8		7				5	2	
	9	4	2	5					6
	5			3					
7								4	8

Die Auflösungen der Rätsel finden Sie auf Seite 23

...hier etwas leichter

...und hier etwas schwerer

Immobilien

Junge 4-köpfige Familie sucht Haus/Grundstück zum Kauf im südlichen Berliner Raum und angrenzend, ab 4 Zimmern, mind. 100 m² Wohnfläche, ab 350 m² Grundstück. Angebote bitte an: ber-haus@gmx.de ☎ 0152/51 35 89 51

Verkaufe Einfamilienhaus, Baujahr 1980, Hammergrundstück, Ehrenpreisweg, ca. 500 m² Grundstück, 4 Zimmer, Küche, Bad, Gästewc, Wohnfläche 102 m², Nutzfläche, helle Kellerräume ca 65 m², Ölzentralheizung, KP 600 000 €, Anfragen an: Peter.Koenig1944@gmail.com

In Vollzeit arbeitende Frau im besten Alter sucht tinnitusbedingt eine ruhige, nicht bis kaum hellhörige 1-2-Zimmer-Wohnung zum Mieten oder Kaufen, vorzugsweise im südlichen Berlin oder im südlichen Speckgürtel. Angebote unter: wonderful.here@gmx.de

Suche eine 1bis 1 1/2 Zimmerwohnung in Berlin, bezahlbar, WBS vorhanden, bin NR und NT, hilfsbereit, ruhig, bei Interesse melden Sie sich bei Riechert, PF 51 02 07 - 13362 Berlin

Rudow, U-Bahn-Nähe, 51,60 m², gut geschnittene 1 Zimmerwohnung in äußerst ruhiger und zentraler Lage mit sonnigem Balkon in der Druckerkehre, angenehmes Umfeld, Einbauküche, Wannenbad mit Fenster, Fahrstuhl, Keller, Bj. 1972, V: 117,7 kWh/m²a, Öl-ZH, Kaltmiete ca. 360 €, zuzügl. 145,28 €, Nebenkosten, ☎ 030/66 62 33 54

Zimmer frei

in unseren ambulant betreuten Wohngemeinschaften. Gansel Ambulante Krankenpflege GmbH (030) 50 96 97 6 - 0 www.gansel-gmbh.de

Nachmieter

für Büroräume gesucht. Gut geeignet für Praxen. Detlef Blisse Garten und Landschaftsbau GmbH, Info@blisse-Landschaftsbau.de

Dienstleistungen

Erfahrene, kompetente **Physiotherapeutin** bietet Hausbesuche für Privatkassen und Selbstzahler. (030) 9599 7896

Wir helfen bei

Wohnung- und Kellerräumung, besenrein von privat!, ☎ 0171/70 84 858

Ihre Füße in guten Händen!

Prof. Fußpflegerin macht Hausbesuche 0172 / 72 72 946

Stellenanzeigen

Zu wenig Rente ?!
Pflegeteam in Neukölln/ Treptow, bietet examinierten Gesundheitspfleger (m/w/d) o. Altenpfleger(m/w/d) auch im Ruhestand, Behandlungspflegetur auf 450,- € Basis. Führerschein wäre von Vorteil ist aber keine Bedingung.
Pflege Leicht Seit 1986 Beratung • Pflege • Betreuung Nobelstr. 2 - 6 12057 Berlin
Pflegenote "Sehr Gut"

Die **Hilfe zuhaus'** ist ein junges, aufstrebendes Unternehmen und sucht ab sofort engagierte und zugewandte **Seniorenhelfer*innen im Minijob oder Teilzeit im Süden von Berlin.**
HILFE zuhaus' ... wir sind gleich da.
Sie haben einen festen Kundenstamm und freie Zeiteinteilung. Ein fröhliches Team und dankbare Kund*innen erwarten Sie.
Dr. Jutta Kleber, Tel.: 0163 202 69 13 www.hilfezuhaus.de

Baggerarbeiten übernimmt: ☎ 0171/728 09 07

Zuverlässige Prospektverteiler, gesucht! ☎ 0160/97 53 85 87

Elektro-Krause GmbH Krokusstr. 86, 12357 Berlin sucht: **Elektroinstallateure** ☎ 030/66 09 85 44

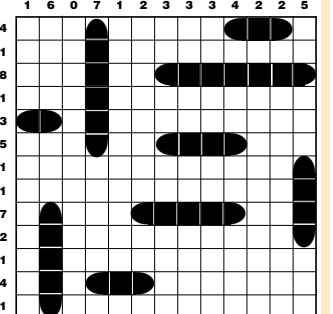
Glaser u. -helfer (mit Fahrerlaubnis) auf 450-Euro-Basis dringend gesucht ☎ 030/6613484

Gartenfirma sucht Helfer mit Maschinenkenntnissen auf 450 Euro-Basis, ☎ 0171/798 03 70

Rätsel-Lösungen von Seite 20 u. 21

Waagrecht: 1 Graphit 7 Gemunkel 13 Nina 14 Limit 15 Lie 16 Sahel 17 Geduld 19 Sogar 20 Blau 22 Amt 23 Jen 24 Beliebig 27 Aser 29 Wer 30 Hefe 31 Sanieren 33 Aesen 34 Irr 35 Senta 36 SW 37 Lieb 38 Devon 39 Kaste 41 Tafel 42 Sein

44 Zug 45 Sieg 46 Sprossen 49 Most 50 Mut 51 Feder. **Senkrecht:** 1 Gnu 2 Ri 3 Anton 4 Pa 5 Isar 6 Lil 7 Giller 8 ET 9 Uwe 10 Klumpen 11 Eilt 12 Led 14 Lese 16 Sauer 17 Guinea 18 Da 19 Sela 20 Bieten 21 Ab 24 Brezel 25 LW 26 Seeweg 27 Airbag 28 Er 30 Hera 31 Selbst 32 Nieten 33 Attest 35 Soap 36 Stute 38 Demo 39 Knef 40 Sz 42 Sou 43 IS 46 St. 47 RM 48 Ne.



6	9	4	7	1	8	2	5	3
2	1	5	9	4	3	7	6	8
7	3	8	6	2	5	4	9	1
8	7	2	1	9	6	3	4	5
5	6	3	4	8	2	1	7	9
1	4	9	3	5	7	8	2	6
3	5	7	2	6	1	9	8	4
9	8	1	5	7	4	6	3	2
4	2	6	8	3	9	5	1	7

5	6	9	1	7	2	3	4	8
3	4	8	5	9	6	2	1	7
1	2	7	4	8	3	6	5	9
2	7	3	6	4	5	8	9	1
9	1	5	3	2	8	7	6	4
4	8	6	7	1	9	5	2	3
8	9	4	2	5	7	1	3	6
6	5	1	8	3	4	9	7	2
7	3	2	9	6	1	4	8	5

Qualität für die Dächer der Hauptstadt
P&H DACHBAU GMBH
Dachdecker-Geselle (m/w) gesucht
Tel. 030 / 662 10 09
www.ph-dachbau.de
info@ph-dachbau.de

Qualität für die Dächer der Hauptstadt
P&H DACHBAU GMBH
Auszubildende/r zum Dachdecker/in gesucht
Tel. 030 / 662 10 09
www.ph-dachbau.de
info@ph-dachbau.de

BRÜSCH GMBH
HEIZUNG-SANITÄR
UMWELT- und HEIZTECHNIK · ÖLANLAGEN · GAS · WASSER
www.Bruesch-Gmbh.de
Wir suchen dringend **Monteure und Installateure**
Brüsch Heizungs- und Sanitär GmbH
Groß-Ziethener Ch. 17
12355 Berlin
Tel. 030 / 6 63 30 58
Fax 030 / 6 64 47 42

Zur Verstärkung unseres Teams suchen wir:
Physiotherapeut/in
Masseur/in und med. Bademeister/in
ATC Ambulantes TherapieCenter Alt-Rudow GmbH
Seit 2000 Ihr Partner in Sachen Gesundheit
Physio-, Ergo-, Logo- u. medizinische Trainingstherapie ☎ (030) 70 71 90 50
Neuköllner Str. 304-306, 12357 Berlin · zu Händen Frau Tarnowski

Kurz-Info

Bezirk

„Re-Use“ Tauschmarkt

Gemeinsam mit der Berliner Stadtreinigung (BSR) wird das Ordnungsamt Tempelhof-Schöneberg auch im Juli wieder einen Tausch- und Verschenkmarkt anbieten.

Termin: Samstag, 2. Juli, 8 bis 13 Uhr auf dem Mitarbeiterparkplatz Rathaus Tempelhof, Tempelhofer D. 165, 12099 Berlin

Ziel ist: Nachhaltigkeit und „Re-Use“ – Gut erhaltene Gegenstände sollen getauscht und wiederverwendet werden. Was am Ende der Aktionstage keinen neuen Besitzer gefunden hat, wird durch die BSR entsorgt.

Dies ist insbesondere auch ein Angebot für Menschen, die kein Auto zum Transport ihres Sperrgutes zu Wertstoffhöfen der BSR zur Verfügung haben. Daher können Anwohnende ihren nicht mehr benötigten Hausrat in haushaltsüblichen Mengen während des Aktionstages abgeben. Angenommen werden Möbel, Teppiche, Matratzen, Schrott, Kunststoffteile, Elektrogeräte und Alttextilien. Nicht angenommen werden Bauabfälle, Grünschnitt, Gussbadewannen, Autoreifen und -batterien sowie Schadstoffe (Farben, Lacke).

Bezirksstadträtin Saskia Ellenbeck hierzu: „Ich freue mich sehr, dass dank der Hilfe der BSR auch dieses Jahr zwei Tausch- und Verschenkmärkte möglich sind. Diese Tage sind tolle Aktionen im Sinne der Nachhaltigkeit – Denn es wird sicher der ein oder andere Schatz gefunden.“

Foto unten links: Die Halle von innen, großzügig und hell.

Foto unten rechts: Die Anlage von außen mit der Gaststätte „Zur Tränke“ in der oberen Etage.



Auch der Außenbereich der Reit-Anlage am Schichauweg kann sich sehen lassen.

Fotos: Heimann

Lichtenrade

Der ländliche Reiterverein blickt auf eine lange Tradition zurück

Der „Ländliche Reiterverein Lichtenrade e. V.“ kann auf eine lange Tradition zurückblicken. Bereits 1924 wurde er von Bauern gegründet und befand sich zunächst im alten Dorfkern von Lichtenrade. Zum heutigen Standort am Schichauweg 49 wechselte der Verein 1977.

Nach Kriegsende musste sich der Reiterverein wie viele andere neu finden. Reitsport gehörte damals nicht unbedingt zu den bevorzugten Sportarten. Die Anfänge waren eher bescheiden. Dennoch entschied man sich 1962 in Alt-Lichtenrade zum Bau einer neuen, 20 x 12 m großen Reithalle. Im Laufe der Zeit konnte sich der Reitsport in Lichtenrade wieder etablieren und es gelang hervorragende Reitsportler heranzuziehen.

Doch in den 1970-er Jahre entsprachen die Anlagen in Alt-Lichtenrade nicht mehr den Anforderungen. Der Verein pachtete deshalb ein Grundstück am Schichauweg 49 und zog hoch zu Ross 1977

auf das Gelände. Es entstand eine 20 x 60 m große neue Reiterhalle für die Reiterbegeisterten.

Während der Teilung der Stadt lag das Gelände am Schichauweg in unmittelbarer Nähe zum Mauerstreifen und Ausritte waren deshalb nur begrenzt möglich.

Nach dem Fall der Mauer wurde vieles anders. Das Gelände am Königsgraben wurde erweitert. Heute stehen dem Reiter neben der Reithalle ein 20 x 50 m großer Dressurplatz, ein Longierzelt mit 16 m Durchmesser sowie ein 60 x 90 m großer Springplatz mit diversen Hindernissen, eine Führanlage sowie die sogenannten „Paddocks“, wo sich die Pferde zwischendurch die „Hufen vertreten“ können, zur Verfügung. Zudem gibt es auf dem Gelände 40 Boxen mit Unterstellmöglichkeiten für fremde Pferde.

Diverse Weiden mit einer Gesamtfläche von 43.000 qm² bieten den Pferden zudem reichlich Auslauf. Ausritte sind heute über die Marienfelder Feldmark bis weit nach Brandenburg hinein möglich.

Zum Areal gehört ebenfalls die

verpachtete Gaststätte „Zur Tränke“, die auch von Nichtreitern besucht werden kann. Das Restaurant, das sich im ersten Stock befindet, bietet dem Gast einen exklusiven Ausblick auf die Reiterhalle, ein echtes Highlight. Die Bilder, Preise und Pokale in den Vitrinen erzählen von den Erfolgen und Auszeichnungen der Reitsportler, die der Verein hervorgebracht hat.

Wie in vielen Vereinen ist das Ringen um neue Mitglieder oder das Halten der Vorhandenen eine permanente Herausforderung. Besonders wenn die artgerechte Haltung der Vierbeiner an oberster Stelle steht und hochwertiges Futter, regelmäßige Weide- und Paddock-Besuche auch für Schulpferde sowie eine verantwortungsvolle pflegerische und medizinische Versorgung nun mal ihren Preis haben. Das alles muss zum Wohl der Pferde natürlich auch finanziert werden, deshalb sind Spenden jederzeit gern gesehen.

Infos: www.lrvlichtenrade.de

Marina Heimann



Leserbriefe

Wir freuen uns über jeden Leserbrief. Schreiben Sie uns doch auch, wenn Ihnen irgendetwas auffällt, Sie etwas stört oder freut:

Lichtenrader Magazin, Anger 15, 15754 Heidesee,
Fax: 033767/899 834, www.IhrMagazin.berlin

Lichtenrader Meile auch für die kommen Jahre abgesagt

Auch die Lichtenrader Meile 2022 ist nun doch leider der Corona-Pandemie zum Opfer gefallen.

Eine solche Veranstaltung erfordert immer eine langfristige Vorbereitung. Zu groß sind aber die Unsicherheiten, wie die Pandemie-Situation im Juni aussehen wird, welche Regeln dann gelten und in welchem Umfang die Hygieneauflagen sein werden. Deshalb haben wir die Vorbereitungen für den Lauf letztendlich eingestellt.

Leider wurde im Team dann aber zusätzlich entschieden, auch in den nächsten Jahren keine weitere Lichtenrader Meile mehr anzubieten. Zu groß der Helferaufwand, bei leider stetig nachlassender Helferbereitschaft.

Einige im Organisationsteam und auch viele der Helferinnen und Helfer am Veranstaltungstag waren schon bei der ersten Lichtenrader Meile 1984 auf der Lichtenrader Bahnhofstraße dabei. Das zeigt, wie treu unsere Helferinnen und Helfer uns immer zur Seite standen, und hierfür bedanken wir uns auch noch einmal ausdrücklich bei ihnen.

Wir bedanken uns auch bei den vielen Läuferinnen und Läufern, die uns ebenfalls teilweise schon viele Jahre lang begleitet haben und die Veranstaltung jedes Jahr doch zu einem sehr schönen Ereignis werden ließen.

Vielen Dank und bleibt gesund!

Euer Team der Lichtenrader Meile

Neue Fahrradspur leider in rot statt in grün markiert

Der Radwegeausbau in Tempelhof ist richtig und lange überfällig. Meine Augen kaum trauen konnte ich aber, als ich sah, dass der neue auf dem Te-Damm wieder in rot markiert wird. Hatte man sich für den Bau neuer Radwege in Berlin nicht eigentlich einheitlich auf ein leuchtendes grün geeinigt? Im Nachbarbezirk Kreuzberg sind sie das und wirken m.E. auch viel moderner! Darf hier wieder jeder Bezirk machen was er will? Hier ist doch mal wieder die bekannte Berliner Wurschtigkeit zu erkennen!

Ulrich Herzau, Tempelhof



Letzte Postfiliale bleibt am Mariendorfer Damm

Das Lichtenrader Magazin weist auf das Schließen der Post-Filiale in der Bahnhofstraße Ende 2022 hin, letztendlich zum 30. November, so wie die Filiale Königstraße 30.11.2021. Vor ca. 15 Jahren war es die Filiale am Mariendorfer Damm 241 (nahe Glärnischweg). Es bleibt dann nur noch die Post-Filiale Mariendorfer Damm 420/422 (Westseite, also über beide dreispurigen Fahrbahnen). Dafür müssen z.B. Rentner sieben Haltestellen mit dem Bus fahren um die Post-Bank zu erreichen; Kurzstrecke nicht möglich. Liebe Politiker, wenn diese Planung wirklich nicht verhindert

werden kann, dann muss doch der Termin zum 31. Dezember 2022 (Weihnachtsgeschäft, Sylvester) realisiert werden können. Es ist sehr, sehr unwahrscheinlich, dass der Vermieter alle Post-Räume zum 31. Dezember, 12.00 Uhr freigeräumt bekommen muss. Der Deutschen Post AG/ Deutsche Postbank AG (Deutsche Bank) entgehen dann nicht, erwünschte gewisse Weihnachts-Mehreinnahmen.

Im Januar haben alle Firmen mehr freie Kapazitäten. This is - Magic/ Hightech. 😊😄

Helmuth Schröter, Lichtenrade



Singen für alle 55+

Offenes Singen & Morgenchor



Offenes Singen für Leib und Seele

- für alle, die gerne singen
- für alle, die in Lieblingsliedern gemeinsam schmelzen wollen
- für alle, die einen bunten Mix mögen aus Volks-, Abend- und Jahreszeiten-liedern, aus Beatles- Folk- und Musicalsongs, eben aus allem, was Spaß macht

Wir wollen uns an mehreren Samstagen im Jahr zum Singen treffen. Seien Sie dabei und melden sich gleich für den 1. Termin an: **Samstag, 25.6.22 von 11:00-12:15 Uhr**
Weitere sind in Planung. Das Angebot ist kostenfrei.

Leitung und Information: **Gesine Matthes-Weitzel** (Kontakt s.u.)

Der fröhliche Morgenchor

ab August 2022 regelmäßig immer **mittwochs 11.00 bis 12.30 Uhr**

Wer hat Spaß am Singen? Bekannte und unbekannte, alte und neue, gefühlvolle, freche und fröhliche Lieder wollen wir gemeinsam singen. Auch Stimmbildung und Bewegung kommen nicht zu kurz.

Kostenlose Schnuppertermine am Mi, 10.8.22 und Mi, 17.8.22 um 11 Uhr
Leitung und Information: **Heike Gerber** heikegerber@t-online.de
Kosten: 19,33 Euro/Monat (Anmeldung s.u.)



Beide Angebote finden statt in der

Alte Mälzerei Lichtenrade, Spiegelraum

Steinstr. 41, 12307 Berlin – Busse 172,175,275,743,M76, S-Bahn Lichtenrade
Spiegelraum im 2. OG barrierefrei erreichbar. Behinderten-WC im Erdgeschoss.

Weitere Informationen und Anmeldung:
Der fröhliche Morgenchor
alexander.riedmueller@ba-ts.berlin.de
Sprechzeit Mi, 11-13 Uhr, Tel. 90277 7511

Offenes Singen
Gesine.matthes-weitzel@lkms.de
Sprechzeit Di & Do, 12:30 bis 14:30 Uhr
Tel. 90277 3784

Ein Angebot der FG 1 „Elementare Musikpädagogik“:
www.lkms.de

Grafik- & Webdesign
680 59 232 www.INDYSIGN.net
CONCEPTS THAT WORK
Grafik- & Webdesign · Beschriftungen · Advertising

Ravens

FÜR MÄDCHEN

BASEBALL & SOFTBALL

KOSTENLOSES

!!!PROBETRAINING!!!

TEL.: 0176 244 068 44

Paul-Rusch-Sportanlage
Kölner Damm 36, 12353 Berlin

Mittwoch 17:00 - 18:30 Uhr
Freitag 17:00 - 18:30 Uhr

www.baseballworld.de

Die Rudower Meile...

war ein Meilenstein für uns alle. Sie hat uns gezeigt, was einem gefehlt hat. Die Lebensfreude! Die Pandemie hatte einem so vieles genommen. Das unbeschwertere Miteinander, das Feiern auf offener Straße, kurz das Leben. Für uns, die dort einen Stand hatten war es schon recht anstrengend, denn das Stehen ist man nicht so gewöhnt, aber es hat sich gelohnt.

Wir haben so viele Menschen getroffen, die sich in ihren dunkelsten Tagen an uns gewandt hatten, um einen lieben Menschen zu beerdigen.

Es war für uns schön zu sehen, dass sie sich wieder dem Leben zu gewandt hatten und die einstige Trauer keine Überhand genommen hatte. Das hat uns sehr froh gemacht. Wir hatten auch einige Gespräche über die Bestattungsarten, wie z. B. eine Seebestattung.



Das Team von RohrEngel freute sich über den Geburtstag.

Fotos: Groß

RohrEngel hat es vollbracht und das in gleich mehrfacher Weise

Unser neues Büro konnte endlich feierlich bezogen werden dank der Firma SWI, die Gas gegeben hat im Umbau der Räumlichkeiten.

RohrEngel hat nun eine neue Kommandostation, in der Attilastr.14 / Großziethen und darf sich seit ein paar Wochen offiziell als GmbH bezeichnen.

Durch unser neues Büro kommt erst zum Ausdruck wie unglaublich stolz wir sind das geschaffen zu haben, denn RohrEngel gibt es erst seit 2019.

Mittlerweile sind wir ein (Stand heute) 7 Mann starkes Team für Büro und unseren Monteuren, und mit einer Technik ausgestattet, die es erlaubt schnelle Abhilfe im Bereich Rohr- und Kanal zu schaffen. Aus diesem Grund haben wir unsere Eröffnungsfeier als Tag der offenen Tür gestaltet um uns und unsere Arbeit ein Stück näher betrachten zu können.

Es gab kulinarisches vom Grill und diverse Leckereien, sowie musikalische Unterhaltung - für die geladenen Gäste und natürlich ebenso für



Kennt man schon in der Region: Die Fahrzeuge von RohrEngel.

alle Besucher.

Eine Ansprache zum Team und unserer Geschichte, durfte natürlich auch nicht fehlen.

Ich kann sagen es gab ein paar Stolpersteine der letzten Zeit, was wir aber gemeinsam überstehen konnten, denn der Fachkräftemangel ist in allen Bereichen stark zu spüren. Jedoch der Bedarf in unserer Bran-

che ist gefragt wie nie.

Deshalb können wir stolz verkünden, heute ein weiteres Mitglied in der RohrEngel Familie aufnehmen zu können und der nächste wartet auch schon in den Startlöchern. Wie sagte einst Steve Jobs: „Große Entwicklungen in Unternehmen kommen nie von einer Person. Sie sind das Produkt eines Teams.“

Nun gibt es natürlich nur noch eines zu sagen: Wir danken all unseren Kunden für ihr bisheriges Vertrauen, sowie Linda Groß für ihr Erscheinen zur Feier und wünschen einen traumhaften Sommer 2022!

Natascha und Björn Ritter
Geschäftsführer

RohrEngel GmbH
Attilastr. 14
12529 Schönefeld-Großziethen
03379 / 434 84 42
0176 / 439 08 842
www.rohrenal.com



Astrid Becker

Kurz konnten wir darauf eingehen, doch das sind dann Themen, die man lieber in einer stillen Stunde bespricht und ich bitte diejenigen, die auch zu anderen Bestattungsarten Fragen haben uns einfach anzurufen und einen Termin für ein ausführliches Gespräch zu vereinbaren.

Auch kam immer die Frage, was man denn bei einer Vorsorge macht. Auch das ist eine individuelle Besprechung, deren Inhalt man nicht bei lauter Musik und Freude ausführen möchte, denn diese Tage sollten und waren bestimmt auch von losgelassener Stimmung geprägt und sollte es auch sein.

Sollte die Welt um Sie herum einmal dunkler werden, sind wir für Sie da, damit Sie trauern können, aber nicht mit den ganzen Formalitäten belastet sind.

Wir sind Tag und Nacht an sieben Tagen in der Woche immer für Sie persönlich erreichbar.

Der Mobile Bestatter Wolfgang Becker, Inh. Astrid Becker, Petunienweg 28, 12357 Berlin, Tel. 30 36 49 28 und www.der-mobile-bestatter-wolfgang-becker.de sowie info@der-mobile-bestatter-wolfgang-becker.de



Auf der Mariendorfer Bahn geht es beim wichtigsten Ereignis der Saison nicht nur um Pferdesport: Das Traber-Derby wird zum Volksfest!

In den vergangenen zwei Jahren musste sich der Trabrennsport aufgrund der Corona-Krise gravierenden Herausforderungen stellen und lange Zeit war auf den Bahnen sogar jeglicher Publikumsbesuch verboten. Das Virus ist zwar noch nicht besiegt. Aber der Mariendorfer Rennverein freut sich sehr, dass momentan keine Einschränkungen bestehen und alle Besucher aus nah und fern mit offenen Armen begrüßen werden dürfen. Und zwar zum wichtigsten Event, das der nationale Sulkysport zu bieten hat: dem trotto.de Deutschen Traber-Derby!

Das bedeutendste Ereignis der Saison wird am 6. und 7. sowie vom 19. bis 21. August stattfinden. Und es gibt einige Neuerungen! Zum einen wird das Derby erstmalig mit vier- statt dreijährigen Trabern ausgetragen. Dahinter steckt der Gedanke, den Pferden mehr Zeit für ihre Entwicklung zu geben.

Und zum anderen wurde das Meeting auf insgesamt fünf Veranstaltungen komprimiert. Daher jagt eine hochkarätige Prüfung die nächste. Diese optimierten Voraussetzungen garantieren ein erlesenes sportliches Niveau, was dem finanziellen Stellenwert gerecht wird. Denn es geht für die Teilnehmer um Rennpreise von insgesamt über einer Million Euro. Keine Frage: Das Meeting ist ein echter Blockbuster!

Wer aber glaubt, dass das Großereignis nur etwas für Traber-Insider ist, befindet sich auf der völlig falschen Fährte. Denn das Geschehen auf der Bahn, deren Haupteingang sich in der vom Mariendorfer Damm abzweigenden Kruckenbergstraße befindet, gleicht einem Volksfest. Wohl nur an wenigen Orten kann man sich – egal ob mit

Mariendorf

Nicht 'nur' Pferdesport: Das Traber-Derby wird zum Volksfest!



Das Traberderby in Mariendorf entwickelt sich zum Volksfest für die ganze Familie, aber natürlich steht der Reitsport nach wie vor im Mittelpunkt. Foto: Trabrennbahn

Freunden oder der gesamten Familie – so herrlich entspannen wie auf Deutschlands berühmtester Traberpiste. Entweder bei köstlichen Speisen und Getränken in einem tollen Ambiente, dessen Prunkstück die denkmalgeschützte Kaiserlich Endell'sche Ehrentribüne ist. Oder aber bei den vielen Aktionen für Jung und Alt.

Insbesondere an die Kleinsten wird dabei gedacht: Es gibt Hüpfburgen, Kletterwände, Bastelstraßen, Schminken und natürlich auch Ponyreiten. Besonders das Rennen der putzigen MiniTraber, das am 20. August stattfinden wird, sollte man auf gar keinen Fall verpassen! Und die Großen können kräftig abkassieren – nicht nur mit einem Tipp auf das richtige Pferd, sondern auch bei den vielen Prämien-

verlosungen mit Preisen im Wert von mehreren zehntausend Euro. Als Hauptgewinn winkt ein nagelneues Auto! Also auf zur Mariendorfer Trabrennbahn, die zu den interessantesten historischen Sportstätten der Hauptstadt gehört.

Der Eintritt beträgt an allen Veranstaltungstagen des Derby-Meetings für Erwachsene jeweils lediglich 10 Euro. In diesem Betrag sind Wertgutscheine in Höhe von 4 Euro bereits enthalten. Und für alle unter 18 Jahren ist der Zutritt sogar komplett frei! Besonders empfehlenswert: Erstklassige Sitzplätze mit festen Getränkepauschalen oder Plätze auf der pompösen VIP-Tribüne mit einer Rundum-Wohlfühlversorgung kann man schon jetzt im Ticketshop auf der Web-

seite www.rennbahn-berlin.de buchen!

Die genauen Termine des Mariendorfer Derby-Meetings:

Samstag, 6. August
Start des 1. Rennens: 13.00 Uhr

Sonntag, 7. August
Start des 1. Rennens: 13.00 Uhr

Freitag, 19. August
Start des 1. Rennens: 16.30 Uhr

Samstag, 20. August
Start des 1. Rennens: 10.30 Uhr!

Sonntag, 21. August
Start des 1. Rennens: 13 Uhr

Trabrennbahn Mariendorf
Mariendorfer Damm 222-298
12107 Berlin
www.rennbahn-berlin.de

Depot Fenster GmbH

Seit 1990 Ideen fürs Haus

Alte Selchower Str. 27
12529 Schönefeld OT Selchow

Fertigung in eigener Werkstatt

033 79/380 05

Individuelle Fertigung von A-Z

Alles aus einer Hand

Kurz-Info

ufaFabrik

Dracula einmal für die Ohren

Oliver Rohrbeck und die Lauscherlounge präsentieren die fesselnde und zeitlose Geschichte des wohl berühmtesten Vampirs der Literaturgeschichte: Graf Dracula als Live-Hörspiel auf der überdachten Sommerbühne der ufaFabrik. Eine Auswahl an hochkarätigen Synchronsprechern, ein Musiker und Live-Geräuschemacher entführen die Zuschauer auf eine Reise quer durch Transsylvanien ins Reich des legendenumwobenen Fürsten.

Inhalt: Graf Dracula, der Fürst der Dunkelheit, verlegt seinen



Wohnsitz nach London, um seine unstillbare Gier nach Blut zu befriedigen. Der junge Dr. Seward und sein Lehrmeister Prof. van Helsing kommen ihm auf die Schliche. In einer dramatischen Jagd verfolgen Dr. Seward und Prof. van Helsing gemeinsam mit Anwalt Jonathan Harker und dessen Frau Mina den Jäger der Nacht zurück bis nach Transsylvanien, um ihn auszuschalten. Die deutschen Stimmen berühmter Hollywoodstars, raffinierte Lichttechnik, Geräuschemacher mit zahlreichen Requisiten und ein ausgeklügeltes Soundsystem schaffen eine ganz besondere Kunstform auf der Bühne. Oliver Rohrbeck und sein Lauscherlounge-Team sorgen für einen Hörgenuss der Extraklasse!

Wer die Augen schließt, hört ein Hörspiel – wer sie jedoch öffnet, erhält nicht nur einen Einblick in alle Aspekte der Hörspielproduktion, sondern erlebt zugleich eine ganz eigene Kunstform auf der Bühne. Bis zu acht Sprecher, Musiker und Geräuschemacher lassen gemeinsam Welten entstehen, die nur im Kopf des Publikums existieren. (22 €, erm.: 18 €, Studenten (nur im VVK): 12 €)

Dracula - Live-Hörspiel mit Oliver Rohrbeck und der Lauscherlounge
So. 10. Juli, 19.00 Uhr

Überdachte Freiluftbühne
ufaFabrik, Viktoriastr. 10-18,
12105 Berlin Tempelhof
(030) 755 030 ; www.ufaFabrik.de

Versetzt einen optisch fast nach Japan, der Pavillon mit dem Koiteich.



Im Zentrum befindet sich ein Koi-Teich mit der Schildkröteninsel, um den je nach Jahreszeit unterschiedlich blühende Pflanzen drapiert wurden
Fotos: Heimann

Ausflugstipp

Der Japanische Bonsaigarten in Ferch: Eines der 30 schönsten Ausflugsziele (rbb)

Direkt am Schwielowsee, im kleinen Ortsteil Ferch, befindet sich auf einer Fläche von 3000 Quadratmeter der „Japanische Bonsaigarten“ von Tilo Gragert, „einem der 30 schönsten Ausflugsziele in Brandenburg“, wie der rbb urteilt.

Wer Erholung vom Alltag sucht, ist hier gut aufgehoben. Der Garten, der in unterschiedliche Themenbereiche aufgeteilt ist, sensibilisiert u.a. die Augen, die Natur besser wahrzunehmen.

Japanische Gärten werden schon über Jahrhunderte angelegt und faszinieren durch ihre Perfektion und Stille und dienen zur Entschleunigung. Bonsai bedeutet: „Baum in Schale“ und kam ursprünglich aus China. Illustrationen zeigen, dass wahrscheinlich 600 bis 800 n. Chr. die ersten Miniaturbäume durch Seefahrer nach Japan gelangten. Hohe Priester und Beamte stellten zu Repräsentationszwecken kleine Bäume in Schalen auf.

Im Bonsaigarten von Tilo Gragert geht die Ruhe von der Wasserflä-



Berge im Wolkenmeer heißt diese Landschaftsform.

che und den über acht Meter hohen Kiefern aus, die in eindrucksvoller Weise über Jahrzehnte gestaltet wurden. Der Kirsch- und Hortensiengarten ist zur Einstimmung auf die fernöstliche Welt gleich ab dem Eingangsbereich gedacht. Ab Juni blühen hier die Hortensien in unterschiedlichen Farben. Gleich im Anschluss eine besonders schöne Miniaturlandschaft, die der Schlucht in Takachiho nachempfunden ist. Der Japaner nennt das: Tsubo Niwa, kleiner eingeschlossener Garten. Tsubo ist in Japan die Maßeinheit für die

Fläche und entspricht 3,31 Quadratmeter. Es handelt sich hierbei um die kleinste Gartenform, die an mehreren Seiten durch Gebäude begrenzt ist und nicht durchlaufen wird, sondern von der Veranda des Hauses betrachtet wird.

Weiter geht es zum Teegarten, der im Zusammenhang mit der Teezereemonie in Japan entstanden ist. In dieser Landschaftsform geht der Besucher normalerweise über Trittsteine, die einem steinigen Bergweg hinauf zu einer einsamen Hütte nachempfunden ist. Aus Gründen der besseren Begebar-





Verzauberter Blick aus dem Inneren des Pavillons.

keit führt im Garten ein ebener Holzweg zum Teehaus.

Im Teehaus angelangt, wird der Gast vom Teemeister empfangen, wo dieser sich an einem Wasserbecken die Hände reinigen kann, bevor der Tee gereicht wird. Im Teehaus des Bonsaigartens können Besucher aus mehreren hochwertigen Teesorten wählen und sich den Tee frisch zubereiten lassen. Von hier aus blickt der Gast auf den Zen-Garten und kann seine Gedanken bei einer Tasse Tee schweifen lassen. Ein japanisches Sprichwort sagt: „Wenn Sie nicht wissen, was Sie als Erstes tun sollen, trinken Sie eine Schale Tee.“

Der Zen-Garten entwickelte sich etwa im 15. Jahrhundert zu Zeiten finanzieller Schwierigkeiten des Landes. Zen-Mönche haben diese Art von Gärten für sich entdeckt, um beim Harken des Kieses zu meditieren. Die der Landschaftsform „Berge im Wolkenmeer-Garten“ ist die Leere einer der wichtigsten Aspekte in der japanischen Gartenkunst. Sie wird durch Kies-Sand- oder Moosflächen dargestellt. Auf dem hier verwendeten Quarzsand stehen die kniehohen, zum Teil über 100 Jahre alten japanischen Kiefern.

Der für das Auge besonders reizvolle Teil der Gartenanlage ist der Teichgarten. Im Zentrum befindet sich der Koi-Teich mit der Schildkröteninsel, um den je nach Jahreszeit unterschiedlich blühende Pflanzen drapiert wurden. Von den Fenstern des hier stehenden Pavillons betrachtet der Besucher die Landschaft wie ein lebendiges Bild

Bonsai-Garten

Öffnungszeiten Garten:

April bis einschl. 21. Oktober
Mi.-So. sowie an ges. Feiertagen
von 11 bis 18 Uhr

Eintritt: Erwachsene 7,00 Euro
Kostenfreier Parkplatz in unmittelbarer Nähe

Anreise mit dem Auto
A10 südlicher Berliner Ring, Abfahrt Ferch, Ortsende Ferch (den grünen Schildern des touristischen Wegeleitsystems folgen)

Mit dem Bus:

Bus 607 ab Potsdam Hauptbahnhof bis Ferch Mittelbusch, eine Minute Fußweg in Richtung Ortsgrenze

in einem Bilderrahmen.

Bonsai züchtet und gestaltet Tilo Gragert seit 1979. Nach einer Studienreise 1994 zu den großen Bonsaimeistern Japans begann er 1996 den Garten unter großem Aufwand anzulegen, um aus einer Brache den heutigen Bonsaigarten entstehen zu lassen.

Natürlich können im Bonsaigarten auch fertige Bonsaischalen erworben werden und für alle, die mehr über diese Gartenkunst erfahren wollen, gibt es regelmäßig Lehrgänge.

Der Garten ist bedingt barrierefrei.

M. Straube

*Japanischer Bonsaigarten,
Inh. Tilo Gragert
Fercher Str. 61 (Mittelbusch)
14548 Schwielowsee / OT Ferch
Telefon: 033209-72161*



Deutsche Fischgaststätte
**Zur Fischerhütte
Blossin**

Reservierungen unter: www.zur-fischerhuetten-blossin.de

**Fischspezialitäten
seit mehr als 25 Jahren**

**Täglich ab 11 Uhr
geöffnet**

Blossiner Seeweg 2 - 15754 Heidensee OT Blossin
Telefon 033767 / 30 47 40 ab 11:00 Uhr

Unabhängige Unterstützung durch Profis!

Damit der Pflegegrad bewilligt wird...

Das Pflegegrad-Beratersteam unter der Leitung von Pflegefachmann Dipl. Pflegewirt André Aimé empfiehlt jetzt einen Antrag auf Pflegeleistungen zu stellen.

Dieser Antrag sollte aber optimal vorbereitet werden. Es müssen hierfür die pflegebe gründenden Diagnosen, der Grad der Selbständigkeit, der Umgang mit Krankheiten und therapiebedingte Anforderungen und vieles weitere mehr gründlich schriftlich vorbereitet werden.

Im Anschluss erfolgt eine telefonische Begutachtung durch den MDK. Derzeit erfolgt keine persönliche Begutachtung bei Ihnen zu Hause.

Vereinbaren Sie einen Beratungstermin (Kosten 40,00 €). Wir ermöglichen eine kontaktlose Beratung, um uns einen Eindruck zu verschaffen und wir kommen gegebenenfalls kurz zu Ihnen nach Hause, um den Antrag unterschreiben zu lassen.

Wir fotokopieren bei Ihnen vor Ort alle wichtigen Unterlagen



mit unseren mobilen Geräten, um dann im Büro alles für Sie fertig zu stellen. Wir bereiten eine Expertise vor und sind bei einer telefonischen Begutachtung an Ihrer Seite, um den passenden Pflegegrad für Sie durchzusetzen.

So steigt die Wahrscheinlichkeit dass Sie schnell den gerechten Pflegegrad bekommen und problemlos Ihre Versorgung organisieren können.

*Termine für eine Beratung vereinbaren Sie bitte unter:
030-22 01 22 44 0.*



Umsorgt im Alter[®]
Ihre Pflegegrad-Experten

Damit Ihr Pflegegrad bewilligt wird...

Wir helfen bei

- ✓ Antragstellung
- ✓ Höherstufung
- ✓ Widerspruch

Und freuen uns auf Ihren Anruf

030 22 01 22 44 0

www.umsorgt-im-alter.de

Hilfe im Trauerfall

Seit 1851 • Über 60 Jahre in Lichtenrade

Sehr große Sargauswahl-
schicht bis exklusiv

Individuell gestaltete Trauerfeiern
9 Filialen • Hausbesuche

Tag und Nacht **75 11 0 11**



HAHN BESTATTUNGEN

Lichtenrade: Goltzstraße 39 (Ecke Bahnhofstr.)

BRUWELEIT
BESTATTUNGEN

Marienfelder Allee 132
12277 Berlin

info@bruweleit-bestattungen.de | Tel. 030-723 23 880
www.bruweleit-bestattungen.de | Fax 030-723 23 878

LICHTENRADER
MAGAZIN
TEMPELHOFER

LEBENS-
RATGEBER
&
REZEPTEN
VON LICHTENRADE
BIS TEMPELHOF

Die nächste Ausgabe
erscheint zum 29. Juni

☎ 033 767/ 899 833

☎ 0151/ 156 72 810

www.IhrMagazin.berlin

Anz.- und Redaktions-
schluss: 22. Juli.

Erd-, Feuer- und
Seebestattungen

BESTATTUNGSHAUS I. RAUF

Gerhart-Hauptmann-Allee 68 ✨ 15732 Eichwalde
Tag und Nacht 030 67549311

Karl-Marx-Str. 133 ✨ OT Großziethen ✨ 12529 Schönefeld
Tag und Nacht 03379 3126400

www.bestattungshaus-rauf.de

Seit 1905 aus Tradition



Dannert
Bestattungen

12305 Berlin-Lichtenrade • Bahnhofstr. 14

Tel.: (030) 744 50 07 (Tag- u. Nachruf)

Qualifizierte
Bestattungsunternehmen
tragen dieses Zeichen:



Mitglied der
Bestatterinnung
Berlin-Brandenburg



Partner des
Kuratoriums Deutsche
Bestattungskultur



Partner der Deutschen
Bestattungsvorsorge
Treiband AG



Lenzens Steinkunde:

Wellness at home: Energie durch Badesteine

Um von den positiven und stärken-
den feinstofflichen Schwingungen
der Edelsteine zu profitieren, kann
man Edelsteine als Naturstücke,
Kristalle oder Schmuck am Körper
tragen. Weiterhin kann man mit
Edelsteinen Wasser energetisieren
und trinken.

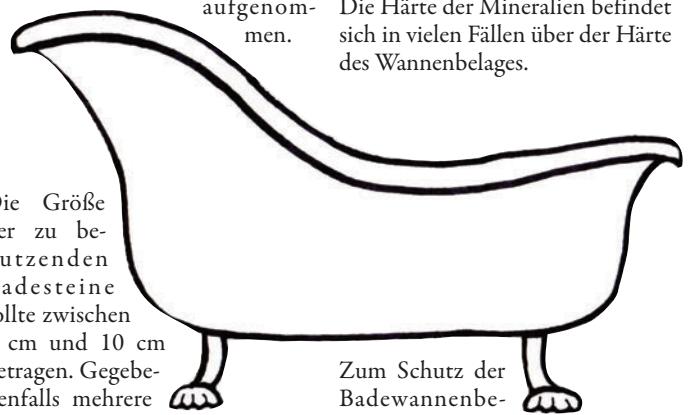
Eine weitere Möglichkeit der An-
wendung besteht darin, im mit
Edelsteinen energetisiertem Was-
ser zu baden. Die feinstofflichen
Schwingungen der Mineralien
werden vom Wasser aufgenommen
und in den menschlichen Körper
übertragen. Diese verschiedenarti-
gen positiven Schwingungen wer-
den über die menschliche Haut

aufgenom-
men.

und stumpf werden.

Zur Handhabung empfehlen wir,
die zur Badekur ausgewählten Stei-
ne kurz abzuspülen und dann in
das Badewasser zu legen. Bitte be-
nutzen Sie keine weiteren Badezu-
sätze. Diese chemischen Artikel
könnten unbekannte Reaktionen
mit den Mineralien eingehen. In
jedem Fall können Sie zusätzlich
zu den ausgewählten Edelsteinen
Bergkristall zur Verstärkung der
Edelsteinenergie mit in die Bade-
wanne nehmen. Die Verweildauer
der Edelsteine im Badewasser ist
nicht begrenzt. Die Wassertempe-
ratur wählen Sie bitte nach Ihren
Vorlieben.

Die Härte der Mineralien befindet
sich in vielen Fällen über der Härte
des Wannenbelages.



Die Größe
der zu be-
nutzenden
Badesteine
sollte zwischen
6 cm und 10 cm
betragen. Gegeben-
falls mehrere
kleine Stücke im
Gewicht von insgesamt 600 bis
1000 Gramm.

Nach drei- bis fünfmaligem Ge-
brauch ist es ratsam, die Badesteine
energetisch zu reinigen. Am ein-
fachsten und wirksamsten ist das
Abreiben mit Naturkristallsalz
oder das manuelle Abbürsten in ei-
ner Salzsole. Danach erfolgt eine
Aktivierung der Energie-Badestei-
ne in kleinen geschliffenen Berg-
kristallen. In Ermangelung einer
Badewanne stellt ein Fußbad oder
Wickel mit in energetisiertem
Wasser getauchten Tüchern einen
Kompromiss dar. Als Badesteine
empfehlen wir Rohsteine zu benut-
zen. Polierte Edelsteine können im
Badewasser ihre Politur verlieren

Zum Schutz der
Badewannenbe-
schichtung emp-
fehlen wir, die Edelsteine in ein
Säckchen oder Tuch aus Naturfas-
ern zu legen.

Bitte benutzen Sie keine Seide oder
Plastik, da diese Materialien ab-
schirmen.

Besonders zu empfehlen sind fol-
genden Sorten Energie-Badestei-
ne: Karneol, Fluorit, Lapis Lazuli,
Rosaquarz, Hämatit & Magnesit,
Orange Calcit, Grüner Aventurin,
Hemimorphit, Malachit und So-
dalith in Kombination mit Berg-
kristall.

*Klaus Lenz, Kraft der
Edelsteine Berlin e. V.
Wegerichstrasse 7, Rudow
Tel.: (030) 72 01 58 93
www.kraft-der-edelsteine.de*



Erd-, Feuer-, Baum- und Seebestattungen sowie Vorsorge
Wir sind für Hausbesuche jederzeit erreichbar

☎ **030 / 30 36 49 28**

www.der-mobile-bestatter-wolfgang-becker.de

Service durch Mobilität!
Wir sind für Sie da,
in Berlin und Brandenburg.

Erinnerungen: Titania-Palast

Kurt Furtwängler spielte 1947 zusammen mit Yehudi Menuhin

Manche Leser können sich sicher noch erinnern: Marianne Neumann hat über viele Monate von ihrer Jugend in Lichtenrade berichtet. Heute wohnt sie in Bad Homburg, hat aber nie die Verbindung zu ihrer Berliner Heimat abreißen lassen. Heute erinnert sie sich an den Titania-Palast, nach dem Krieg einer der wenigen erhaltenen Kulturorte in Berlin.

Jeden Morgen beim Frühstück lese ich schon seit 1970 die Frankfurter Allgemeine Zeitung. Vor einiger Zeit lass ich dort eine Kritik über die Biografie des damaligen Zauberkünstler Kalanak „Der große Kalanak“ von Malte Herwig und Gloria, die nach dem Krieg mit ihrer Show im Titania-Palast auftraten. Das Buch hat mir im Übrigen sehr gefallen. Darin beschreibt er das Leben des Visionärs ausführlich Kalanak oder wie sein richtiger Name war: Helmut Schreiber. Was ich nicht wusste ist, dass er mit Hitler sehr sympathisierte. Spontan erinnerte ich mich, dass ich die Aufführung damals mit meinen Eltern besucht hatte. Das Aufregendste und Spannendste in dieser Show bestand darin, dass er ein komplettes Auto auf der Bühne verschwinden ließ. Ganz Berlin rätselte, wie er wohl diesen Trick vollbrachte. Auch meine Eltern und ich besuchten diese Aufführung. Wir waren so fasziniert, dass wir ein zweites Mal zu seiner Vorstellung gingen. Aber dieser Trick war nicht zu enträtseln. Ich hoffe nun, in der Biografie könnte ich vielleicht die Lösung finden, aber meine Hoffnung war umsonst. Kalanak nahm Sie mit ins Grab. Anschließend fing ich an, mich an die Zeit der Nachkriegsjahre zu erinnern und ich glaube, ich bin eine der wenigen alten Berlinerinnen, die noch die damaligen Veranstaltungen im Titania-Palast miterlebt hat. Der Titania Palast, der eigentlich mehr für Kinofilme konzipiert war, hatte nur geringfügige Bombenschäden während des Krieges davongetragen. Er war durch seine technische Ausstattung und großer Bühne aber auch für Veranstaltungen nutzbar. So wurde er in den Nachkriegsjahren zum kulturellen Zentrum von Berlin. Die meisten Berliner Bühnen waren durch den Krieg

zerstört worden. Viele bekannte Weltkünstler traten dort auf. Ich hatte das große Glück, viele diese Veranstaltungen mitzuerleben zu dürfen.

Nach dem Krieg hatten die Menschen, ein großes Bedürfnis nach Kulturveranstaltungen, sei es Theater, Konzerte, Musik, Schauspiel, Malerei, Literatur usw. Seitdem der 2. Weltkrieg begonnen hatte, wurden uns durch das Hitlerregime viele dieser Veranstaltungen verboten. Auch meine Eltern fühlten diesen Nachholbedarf und führten mich schon in frühester Jugend an viele kulturelle Ereignisse.

Etwas schwierig gestaltete sich immer die Hinfahrt zu den Veranstaltungen des Titania Palasts. Wie die meisten Berliner noch wissen, gehörte die S-Bahn mit Gleisen der damaligen, Ostzone und später der DDR. Die meisten Berliner und auch wir ignorierten dieses Transportmittel. Al-



Ich stehe 1951 vor meinem Geburtshaus in der Mozartstraße 30 in Lichtenrade mit dem alten Volkswagen. Auf der anderen Straßenseite sieht man noch eine Ruine aus dem Krieg. Im Übrigen war fast jedes zweite Wohnhaus in der Mozartstraße durch den Krieg zerstört.

so fuhren wir mühsam mit der ratternden Straßenbahn 99 von Lichtenrade mit Umsteigen gen Steglitz in den Titania-Palast. Glücklicherweise bekam mein Vater sehr früh nach dem Krieg einen alten VW-Militärwagen von seiner Firma zur Verfügung gestellt, und das Problem der langen Anfahrt war gelöst.

Mein erstes Konzert, das ich im Titania Palast erlebte, gab 1947 der Dirigent Kurt Furtwängler

mit dem Berliner Philharmonischen Orchester. Zu Gehör kam Beethovens Violinkonzert, und als Gast spielte der Geigenvirtuose Yehudi Menuhin. Am Ende des Konzerts klatschte das Publikum sehr verhalten, als sich Furtwängler verneigte und von der Bühne ging. Einige leise Buhrufe konnte man hören, aber als er verschwand, beklatschte das Publikum das Orchester. Dann trat Menuhin, der ja Jude war, an den Bühnenrand und sprach ein paar sehr bewegende Worte zu dem Publikum, mit dem Wortlaut so ungefähr: Wir sollen uns doch alle nach den schrecklichen Kriegserlebnissen wieder versöhnen. Wir sind alle Brüder und Schwestern und sollten uns die Hände reichen. Im Übrigen war er der erste jüdische Künstler von Rang, der nach dem Krieg in Deutschland wieder auftrat. Das Publikum verstummte, es wurde ganz still im Saal, ab und zu konnte man ein leises Schluchzen vernehmen und ich glaubte, manche Träne zu sehen. Dann standen alle Besucher auf und ein rauschender Applaus füllte brausen den Saal, der nicht enden wollte, bis Menuhin sein Instrument in die Hände nahm und noch ein Musikstück spielte.

Dieses Erlebnis hat mich damals wie noch heute, wenn ich mich daran erinnere, sehr ergriffen. Was ich aber damals nicht wusste, warum beim Abgang Furtwänglers von der Bühne der Applaus vom Publikum so verhalten klang. Er hatte zu dieser Zeit gerade seine Erlaubnis von den Alliierten bekommen, wieder als Dirigent zu arbeiten. Er hatte mit Hitler sympathisiert, worüber in der Nachkriegszeit viel diskutiert worden war.

Mein zweites großes beeindruckendes Erlebnis im Titania-Palast war die Aufführung von Porgy and Bess. Es war die Inszenierung in englischer Sprache, die von Gershwin inszenierte und komponierte Oper.

Dieser Abend wurde als ein besonderes Ereignis den Berliner im Gedächtnis bleiben. Auch für mich. Gershwin nannte sie auch ‚amerikanische Volksoper‘. Für die Berliner war sie die ‚Negeroper‘, da die Besetzung der Schauspieler nur aus schwarzen Menschen bestand.

Der Telegraf schrieb damals in seiner Kritik 1952: „Über das



Marianne Neumann

künstliche Erlebnis hinaus wurde es zu einer triumphalen Offenbarung des Gedankens der Rassenungleichheit und der Völkerveröhnung und erfüllte damit die vornehmste Aufgabe, die der Kunst überhaupt gestellt ist.“ Das großartige Bühnenbild, das die Bühnenbildner auf der kleinen Bühne erschaffen hatten. Die prachtvollen Stimmen der Schauspieler und Sänger, die pulsierende afro-spirituelle Musik mit den Jazzrythmen, die Gershwin ineinander verbunden hatte, das war alles grandios. Die Berliner Zeitungen überschlugen sich mit positiven Krediten.

Es war ein hinreißender Abend, mit der bezaubernden Musik, mit der ergreifenden Ballade des Stückes, es war und bleibt für mich immer ein großartiges Erlebnis. Ich habe anschließend nochmals hier in Frankfurt eine Aufführung gesehen, aber es war kein Vergleich zu der damaligen Inszenierung.

Ich habe noch viele weitere Gastspiele von bekanntem Künstler, die im Titania auftraten, erlebt, unter anderem Louis Armstrong, Marlene Dietrich, Zara Leander usw. Auch fanden im Titania-Palast die ersten Filmfestspiele nach dem Krieg statt.

Der Titania-Palast bleibt für mich bis heute mit meinen 87 Jahren unvergessen.

Marianne Neumann



☎ 033 767/ 899 833
☎ 0151/ 156 72 810
www.IhrMagazin.berlin

Die nächste Ausgabe erscheint zum 3. August - Red.-Schluss: 22. Juli

Raten und Gewinnen im Lichtenrader Magazin

Buch-, Presse- unternehmen	Köder- fisch	Papagei	Abk.: ausser Dienst	Abk.: Berg- werk	Abk.: Volks- republik	gut trai- niert, in Form	Abk.: Leit- zahl	zwei- mastiges Segel- schiff		
				elegant. Einfam- ilien- haus				musika- lisches Bühnen- werk		
Bauer, Agrar- rier		3	10			um- gangs- sprachl.: zwei	7			
ital. Ton- silbe	 <p>2009 Farbwelt Tercan Maler & Tapezierarbeiten Farbberatung & Gestaltung</p> <p>Putenweg 74 12355 Berlin 030-897 31 511 0151-214 69 006</p> <p>www.farbwelt-tercan.de</p>									
Abk.: Tonne							Abk.: Lang- spiel- platte			
dt. Vor- silbe							Abk.: Radius	Zeichen für Gallium	Hahnen- fuß- gewächs	
Show	gleich- falls	Ge- feierter		skand. Münze	Arznei- kugel- chen	Empfeh- lung	Ältes- tenrat	Flitter- kram		
				Misch- brett für Farben						
Fortset- zungs- folge		Ausdeh- nungs- begriff		5		Wund- starr- krampf		Zeichen für Alu- minium		
				Braut- werber		Nadel- baum		4		
amerik. Tänzer † (Fred)	6	Radio- emp- fangs- teil		Kanal in Hamburg				Abk.: Diens- tag		
								Blut- ader		
	2			Fußball- Mann- schaft		Abk.: Volt- ampere				
Ausflug, Wande- rung	Abk.: von oben	9		Schwer- metall				8		
Stadt in Jüt- land(DK)						Augen- blick				
engl.: oder				Wand- verzie- rung				1		
1	2	3	4	5	6	7	8	9	10	11

Und das gibt es zu gewinnen:

**2 x
25 Euro**

und so geht es:

Lösen Sie den Suchbegriff im Rätsel auf der Rückseite und senden Sie ihn an:

Lichtenrader Magazin
Anger 15, 15754 Heidesee

oder per Fax:
033 767/899 834

oder per eMail:
Lichtenrader-Magazin
@t-online.de

Einsendeschl.: **22. Juli**

Bitte unbedingt Telefonnummer angeben, der Gewinn-Betrag kann nur überwiesen werden.

Achtung: Teilnahmeberechtigt sind nur Anwohner aus Berlin und Brandenburg!

Gewinner der Ausgabe 06

Lösung: Erdbeerbowle
Gewinner: I. Jennerwein-Dimslyte, Lichtenrader Damm;
G.+R. Paulke, Manteuffelstr.



Inh.: Petra Grupe

ehemals „Baude“

Plautusstr. 1 • 12109 Berlin

(030) 55 22 32 73

Die gemütliche
Kneipe in
Maziendorf



BÖLITZ

IMMOBILIEN GMBH

Lieselotte-Berger-Straße 23
12355 Berlin
Telefon: +49 30 66 50 94 88

mail@boelitz-immobilien.de

www.boelitz-immobilien.de

Wir schauen
über den Tellerand
hinaus.



Rundum-Sorglos-Paket

Wohnungen | Grundstücke | Häuser

Ihr Immobilienpartner für
Beratung - Bewertung - Verkauf - Investition